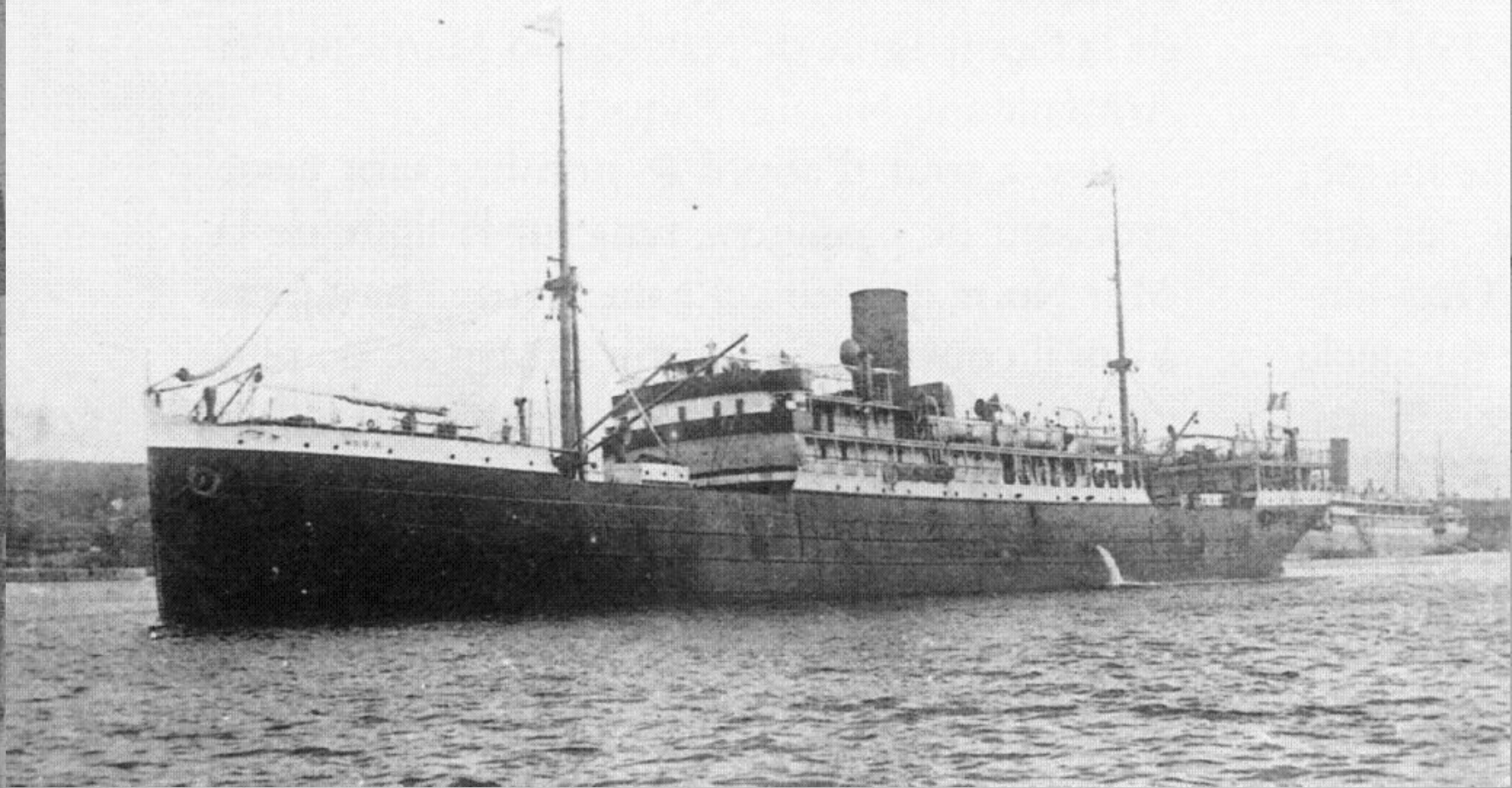


Le naufrage de la Médie

23 septembre 1917

1177. Compagnie Paquet "MÉDIE". EL.



MEDIE Navire auxiliaire (1915 – 1917)

Chantier :

Forges & Chantiers de la Méditerranée, La Seyne sur Mer

Mis à flot : 1911

Terminé : 02.1912

En service : 01.05.1915

Retiré : 23.09.1917

Caractéristiques : 4 770 tjb ; 385,9 x 45 x 9,28 ; 3 800 cv ; machine à triple expansion.

Observations :

Paquebot mixte de la Compagnie de Navigation Paquet (CNP)

01.05.1915 – 23.09.1917 : réquisitionné

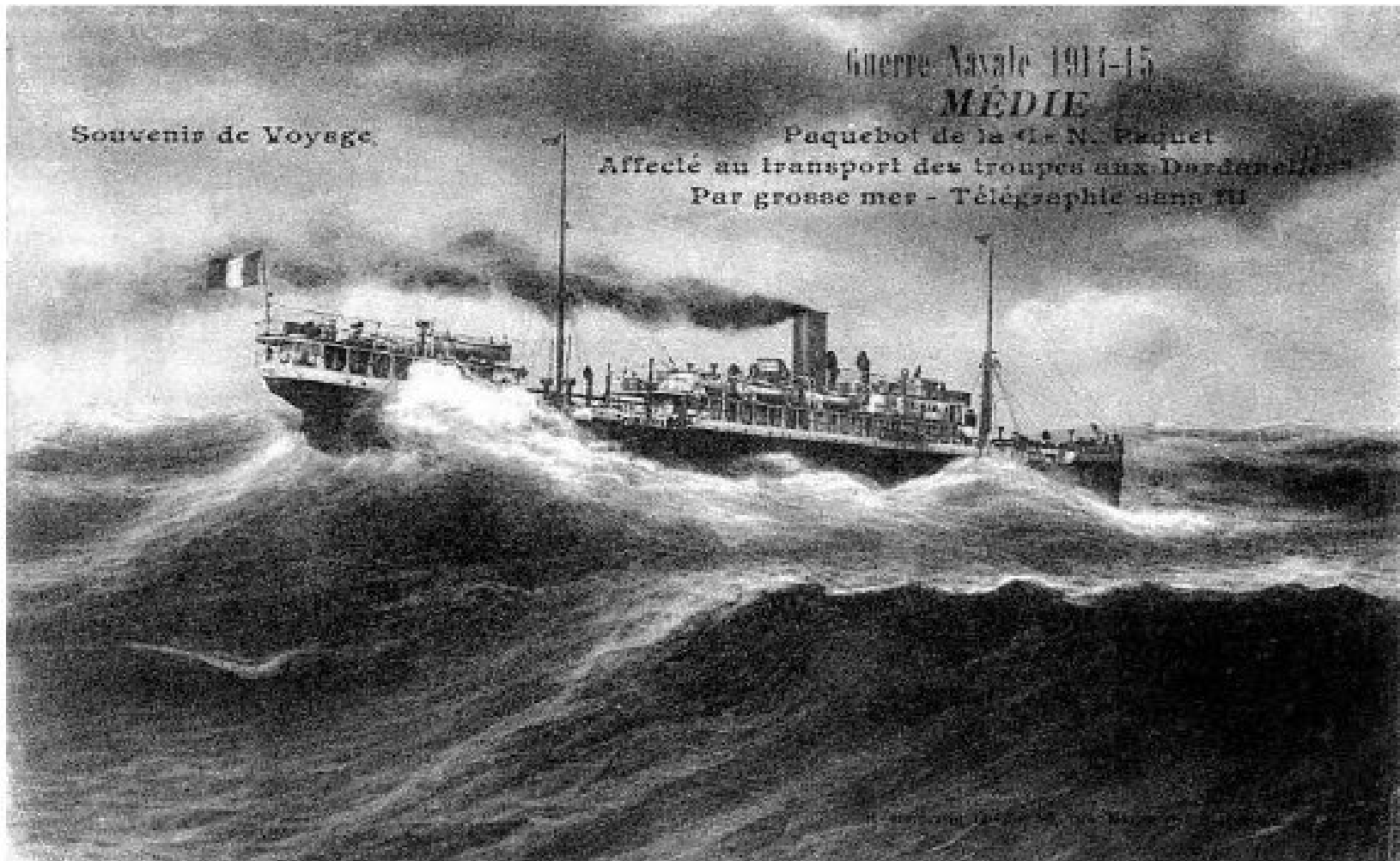
23.09.1917 : torpillé par le sous-marin UC 27 (OL Gerhard Schulz) en Méditerranée dans le SSW de Minorque, lors d'un voyage Malte - Marseille avec une cargaison de munitions. Coulé par environ 38°30N et 04°40E à 120 milles dans le NW du cap Bougaroni.

Souvenir de Voyage.

Guerre Navale 1914-15.

MÉDIE

Paquebot de la Cie N. Paquet
Affecté au transport des troupes aux Dardanelles
Par grosse mer - Télégraphie sans fil



MÉDIE

Navires de la Grande Guerre

INCENDIE D'UN NAVIRE TORPILLÉ EN MÉDITERRANÉE





— Deux minutes après le torpillage. — La fumée dissipée laisse voir le navire —

La disparition d'un navire torpillé est le plus souvent très rapide, si rapide que malgré les précautions prises et l'entraînement de tous les hommes aux manœuvres de sauvetage, on déplore encore trop fréquemment des pertes de vies humaines.

Les difficultés d'embarquement dans les chaloupes s'accroissent pour l'équipage quand, à la suite de l'explosion de la torpille, le feu se déclare à bord. C'est ce qui se produisit pour le transport " Médie " coulé en Méditerranée le 23 septembre.

LES PHASES DE L'AGONIE DU TRANSPORT "MÉDIE"





Du navire incliné les hommes sont tombés à la mer. - Trois quarts d'heure après

Le premier des quatre instantanés a été pris environ deux minutes après le torpillage, au moment où l'explosion des munitions se produisait à bord. Le second montre, à travers la fumée, le navire à moitié coulé. Le troisième représente le "Médie"

à l'instant où, entraînés par l'inclinaison du navire, les hommes tombent à la mer. On voit sur le quatrième la dernière embarcation contenant le commandant et le second. Derrière, la mer est couverte de débris. Le nombre des disparus s'élève à 250.

Minorca

MEDIE - UC 27

23.9.1917

p.a. 38.30N 04.40E



120nm NW de Bougaroni

Sardegna

Cagliari

Tizi-Ouzou

Jijel

Skikda

Annaba

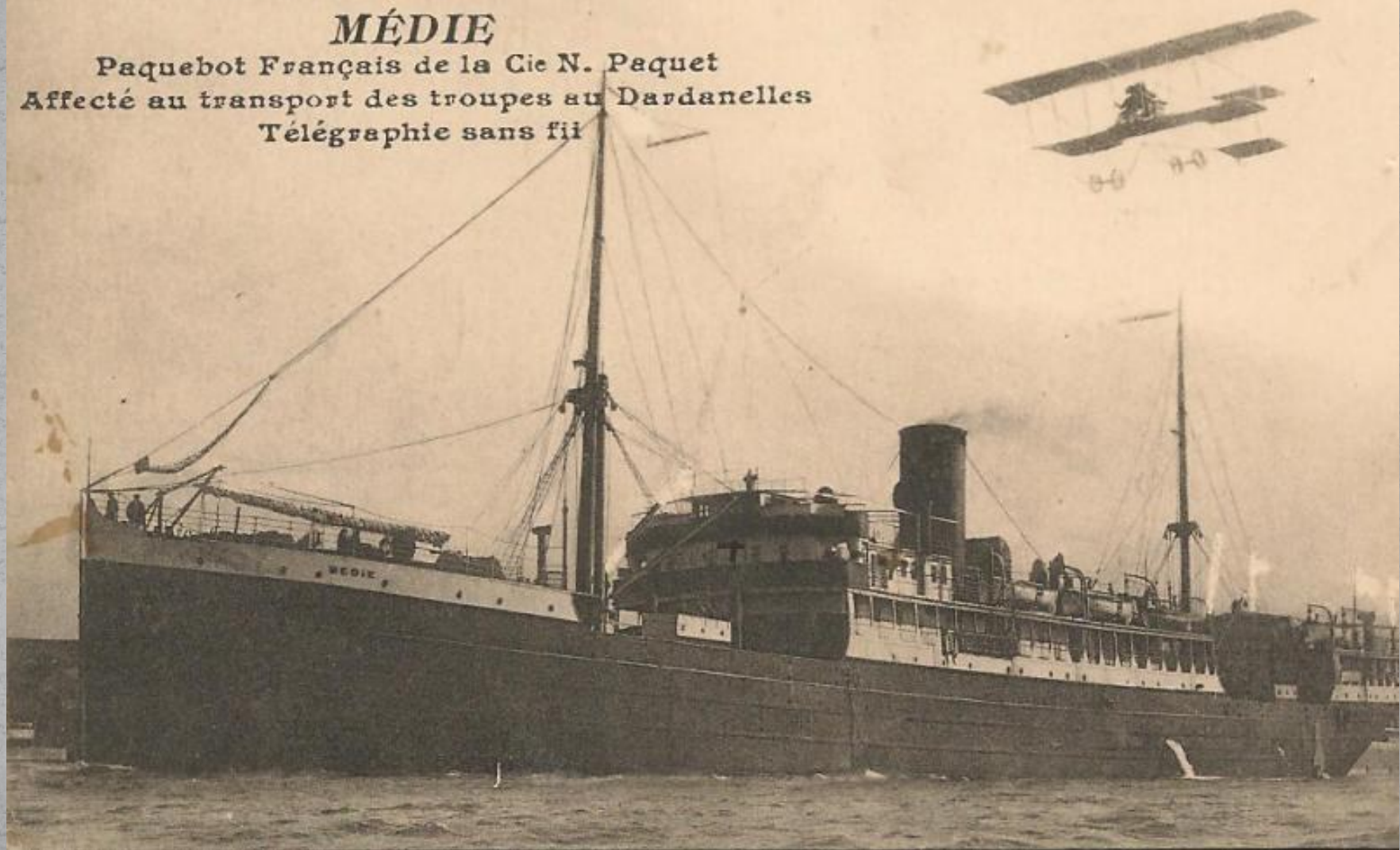
Béja



Guerre Navale 1914-15-1916

MÉDIE

Paquebot Français de la Cie N. Paquet
Affecté au transport des troupes au Dardanelles
Télégraphie sans fil



A la mémoire de Henri Etienne
Laurent CAUSSE, né en 1880 à
Alger et survivant du naufrage de la
Médie

Cité à l'ordre du corps d'armée,
Croix de guerre étoile de vermeil.
Instituteur à Médéa (décédé en