

décembre 1957

LE TRAIN

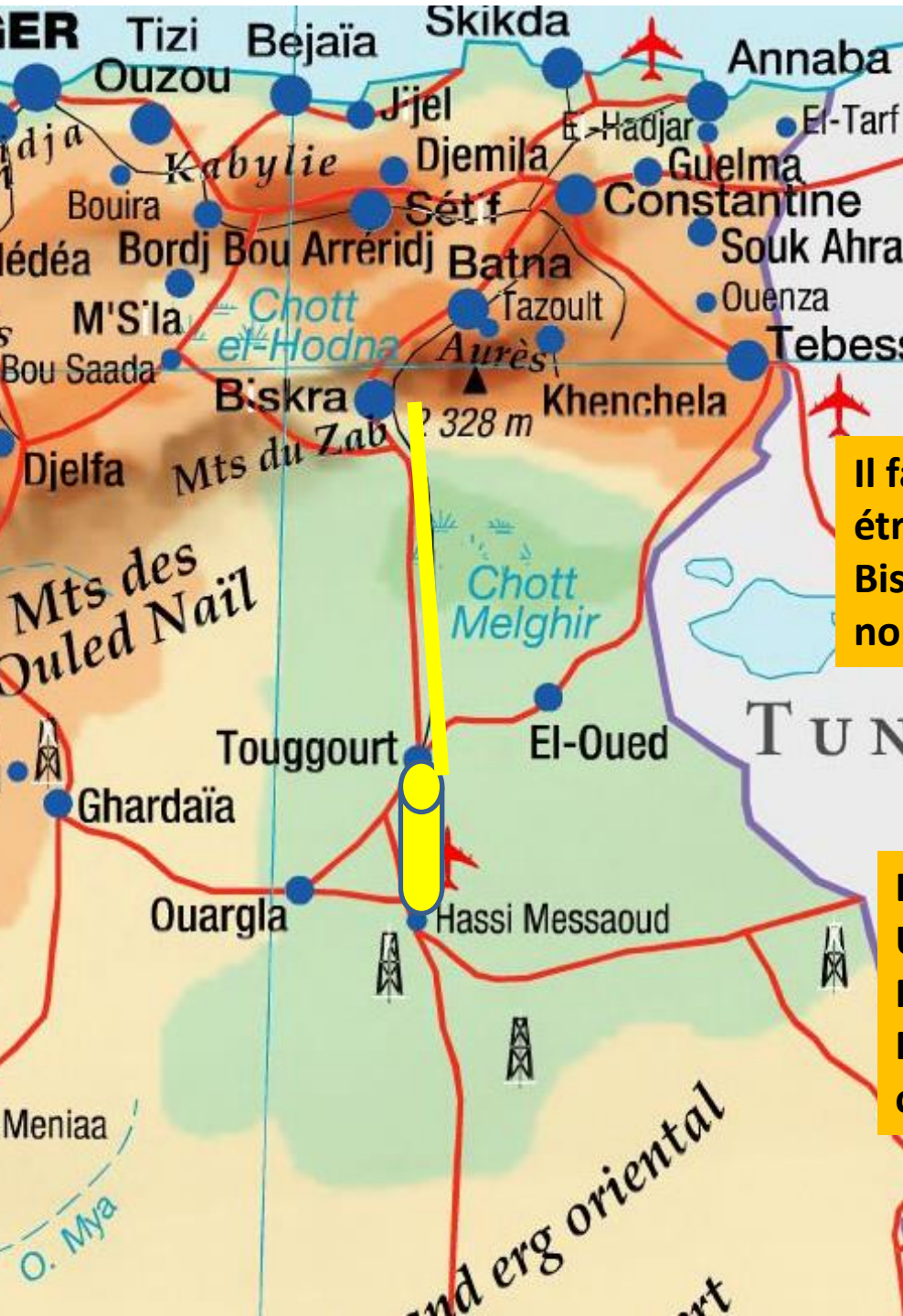
MOYEN

DE TRANSPORT

René SICART

Associé à Marie Elbe en décembre 1957 .

Comment utiliser le pétrole extrait et évacuer une production quotidienne de l'ordre de 2000 tonnes à la côte méditerranéenne .



Le GRAND DÉSERT à l'heure de l'hydraulique et du chemin de fer

I. Pour évacuer le pétrole d'HASSI-MESSAOUD, les cheminots tiennent un pari : la mise à voie normale de la ligne **Touggourt-Biskra**

(De notre envoyé spécial René SICART)



Il faut savoir qu'il n'existait qu'une voie étroite (1m de large) entre Touggourt et Biskra, 200 km , contrairement au réseau du nord à 1.45m d'écartement.

La solution!
Un pipeline provisoire relierait Hassi-Messaoud a Touggourt .
Puis le précieux liquide gagnerait la côte par chemin de fer.

Le jour J — celui du départ du pétrole — n'est plus loin :

On pose et on soude les "tuyaux" à quelques kilomètres des derricks d'Hassi-Messaoud

NOUS PUBLIERONS DEMAIN LE REPORTAGE
DE NOTRE ENVOYEE SPECIALE **MARIE ELBE**



Hassi-Messaoud-Touggourt à quelque temps du Jour J où le pétrole empruntera le pipe

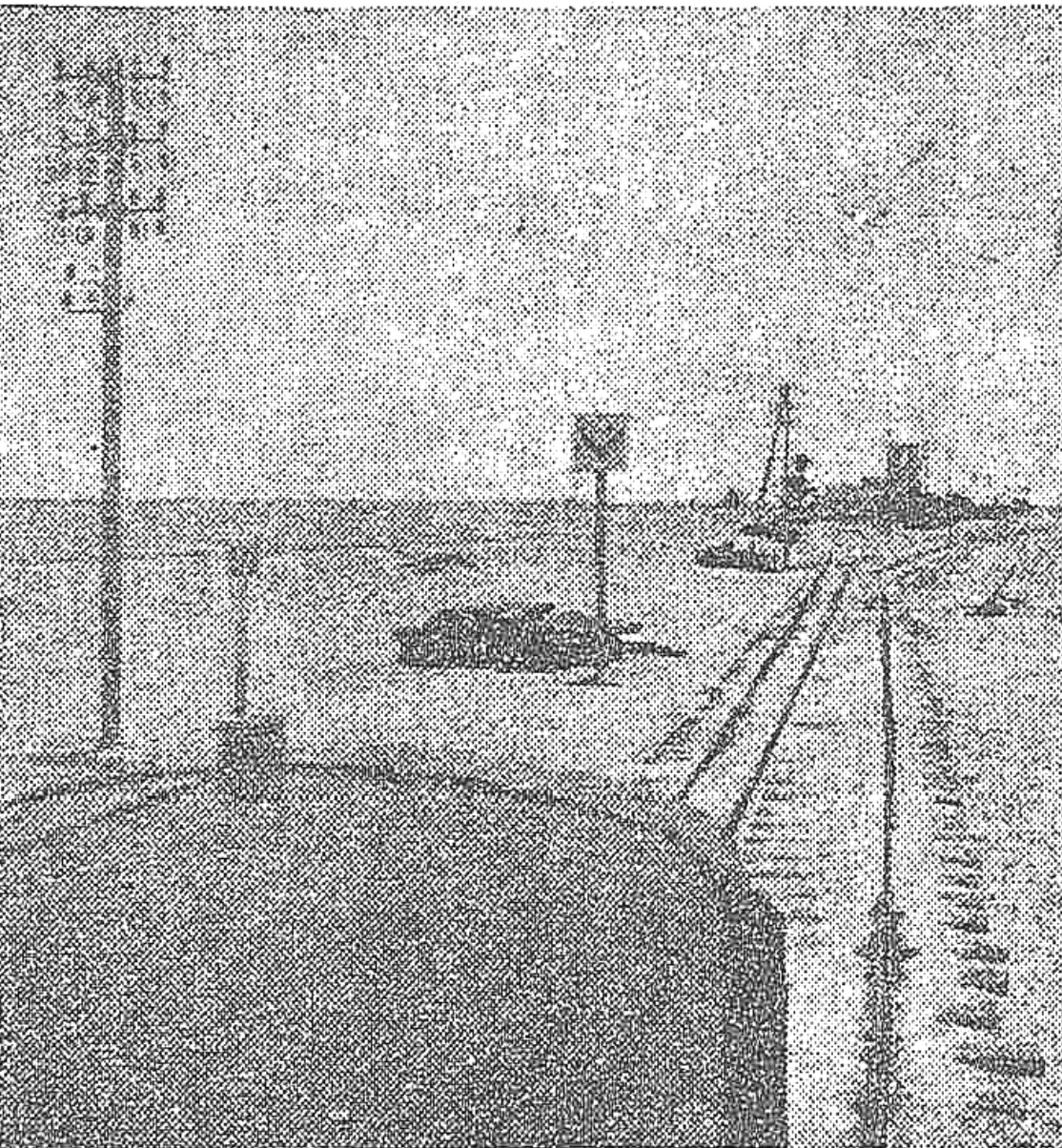
La solution provisoire adoptée pour l'évacuation du pétrole d'Hassi-Messaoud est donc l'installation d'un pipeline Hassi-Messaoud - Touggourt : ce sera le baby-pipe.

La première semaine d'avril 1957 les chemins de fer algériens commencèrent les travaux de normalisation de la largeur de voie des 217 km de voies étroites et l'aménagement de 9 des 12 stations qui la jalonnent sans compter les installations spécifiquement pétrolières.



Le rail neuf vient d'être posé. On boulonne les éclisses

Sur les traverses neuves de la voie normale, le rail vient d'être posé. Deux hommes des équipes de la voie le scellent en vissant un tire-fond




Comme la route, le rail connaît lui aussi le goût du pétrole . En provenance du littoral sur la ligne de Touggourt le trafic marchandises a sensiblement augmenté et on ne peut guère l'arrêter très longtemps.

Les équipes enlèvent par tronçons les traverses de voie étroite qu'elles remplacent aussitôt par celle de voie normale. Les rails à un même écartement sont ensuite reposés. Ainsi qu'un troisième rail qui forme avec celui de l'extérieur l'écartement standard de 1 m 45.

une étendue brûlée, un palmier ébouriffé, quelques bâtiments, un aiguillage, une ligne téléphonique et une voie à trois fils de rails... c'est Stil, petite station de la ligne Biskra-Touggourt

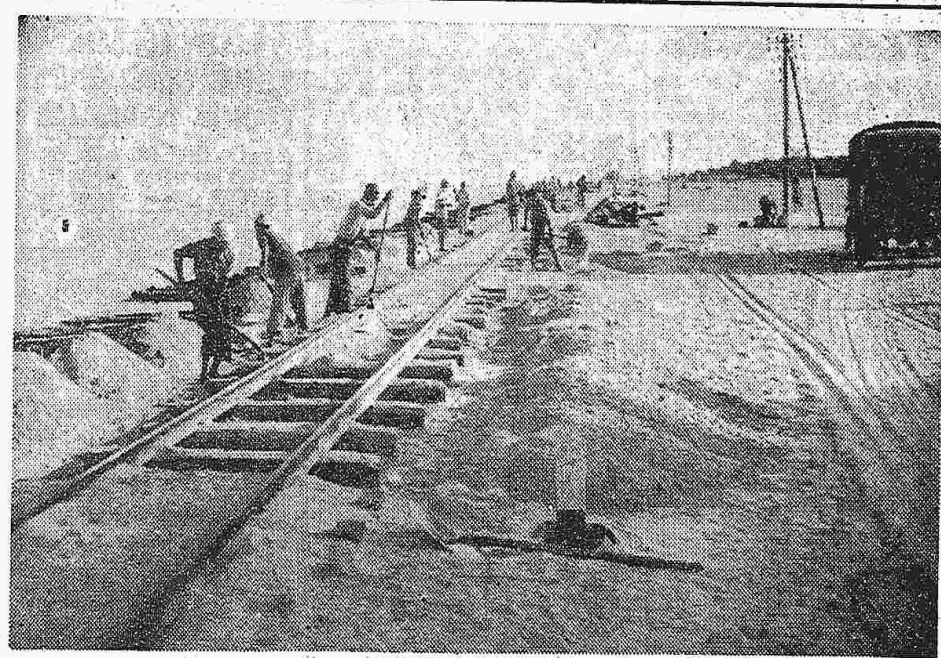
II. Le tourment des hommes de la voie



Sur la route près du château d'eau de Touggourt règne pour un moment les DUNES. Elles sont libres de mouvement, capricieuses et indolentes, belles à contempler pour le touriste. Maudites pour les travailleurs.

Chaque jour dans ces conditions la voie avance quand même de 1400 m. Sur la route, le sable envoie une multitude de rayons fous traversant fiévreusement la bande sombre puis rapidement des îlots friables se forment sur la tracé rectiligne.





Sournoisement les dunes ont tout recouvert d'une pellicule d'or. Les hommes recommencent leur lutte tenace contre le sable

Sournoisement les dunes ont tout recouvert d'une pellicule d'or ; les hommes recommencent leur lutte tenace contre le sable.

Le chef de district m'a dit : « Pour manipuler les rails il arrive souvent que l'on mouille abondamment des sacs. Lorsqu'on les pose sur le rail surchauffé un nuage de vapeur s'en dégage comme sur un fer à repasser. Dans ces cas là , j'appris le métal n'est pas loin des 70° et les déformations sont fréquentes.



Ici il n'y a pas d'ombre et en plein midi la température atteint des degrés voisins de 60. Les hommes, à l'aide de pinces spéciales transportent sur le ballast de sable un rail. Chaque jour la voie avance de 1 km. 400

Les essais du baby pipe sont OK

9 décembre 1957

AM-Publicité
55, rue d'Isly
et avenue
Pasteur
Alger
Tél. : 466-85
à 466-87
C.C.P. 144 - 19

Tout est prêt, à Hassi-Messaoud
après plusieurs mois
de travaux harassants

Le pétrole saharien coulera dès le 1^{er} janvier

Les essais du pipe-line se sont déroulés hier

*Le premier train pétrolier
partira pour Philippeville
moins de deux semaines après*

ALGER. — La gare de Biskra ressemblait en avril dernier à un
entrepôt géant de rails et de traverses et, pour décongestionner

DES COMPAGNIES
AMÉRICAINES
s'intéressent
au pétrole
du Sahara



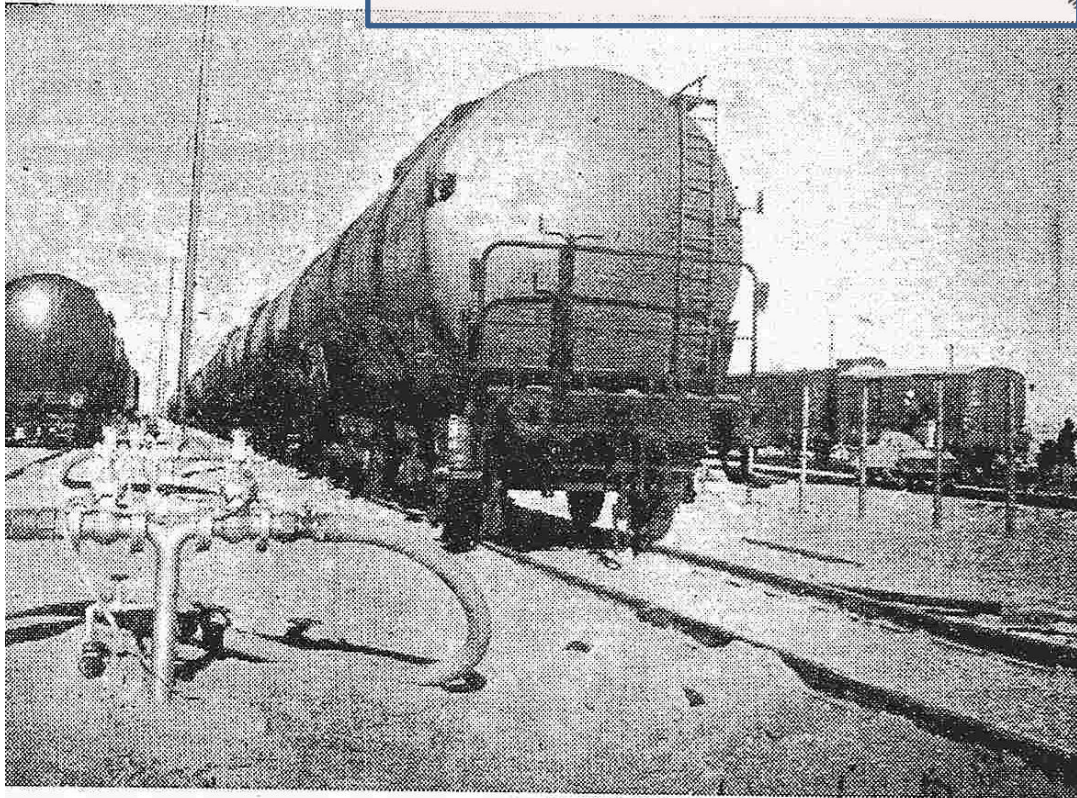
A Philippeville le stockage de 30 000 m³ étant nécessaire de nouvelles cuves vont être construites .Un pipeline de déchargement de 4 km sera installée sur le port.

ER 7
de la L
CLOS
l'ont pu

7 janvier 1958

Depuis la station d'Hassi-Messaoud
à travers les 144 km. du pipe-line

**LE PÉTROLE
EST ARRIVÉ**
HIER APRÈS-MIDI
A TOUGGOURT

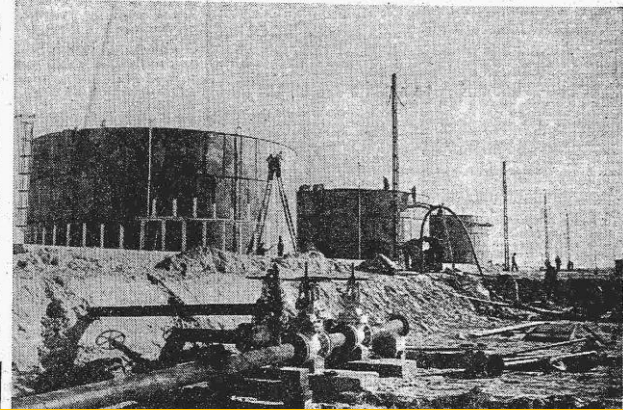


A TOUGGOURT PETITE CAPITALE DE L' "OR NOIR"



J'AI VU RECUEILLIR le "pétrole-souvenir"

et la joie
éclater
sur le visage
des techniciens
dont le labeur
de longs mois
était récompensé



« Il est arrivé ! ». Cri poussé par tous les pétroliers, les constructeurs du pipe et les privilégiés qui se trouvaient en sortie de pipe. Le pétrole arrivé avec 50 minutes d'avance, heureux présage, avait mis six jours pour effectuer le voyage depuis Hassi-Messaoud en parcourant les 87 km du pipe jusqu'au Square Bresson et les 83 km restants jusqu'à Touggourt.

Square Bresson, ce carrefour, dans les années 1900, des routes des Oasis principales et de celles du Sud, celles du Sahara des Touaregs! C'est bien évidemment par dérision que ce site a reçu le nom d'un des plus beaux jardins publics algérois.

Retour