

# ***Les bâtisseurs de la nouvelle France***

## **— L'OLÉODUC —**

### **13<sup>e</sup> TRAVAIL D'HERCULE**



**Il faut maintenant rallier Hassi Messaoud à Bougie par un pipeline définitif .Restons Français c'est un oléoduc.**

**DE NOTRE ENVOYE SPECIAL**

**J. TAOUSSON**

# AOUD-EL-HAMRA

## station de départ de l'oléoduc

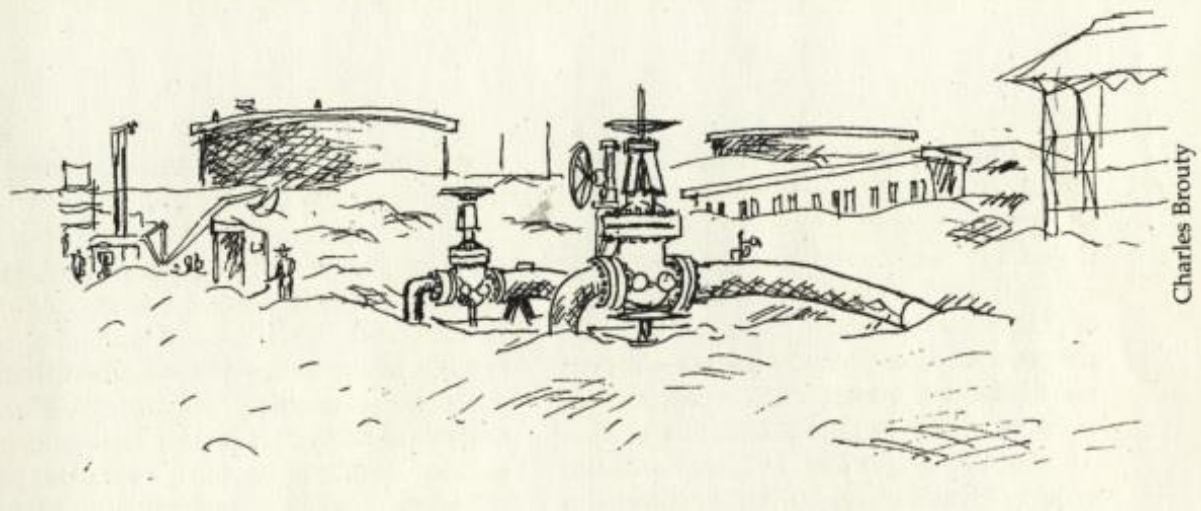


*Il serait difficile de reconnaître dans ce chantier, dessiné il y a plus d'un an, par notre collaborateur, l'endroit où s'élèvent aujourd'hui les installations modernes d'Aoud-el-Hamra, point de départ de l'oléoduc Hassi-Messaoud-Bougie*

EN PAGE 12 : « CHOSSES VUES » par Charles BROUTY



**Le point de départ est Aoud El Hamra on y a installé des citernes d'une contenance de 35 000 m<sup>3</sup> . En trois quarts d'heure de Jeep nous avons couvert par une mauvaise piste les 25 km qui séparent Aoud El Hamra de Hassi Messaoud.**



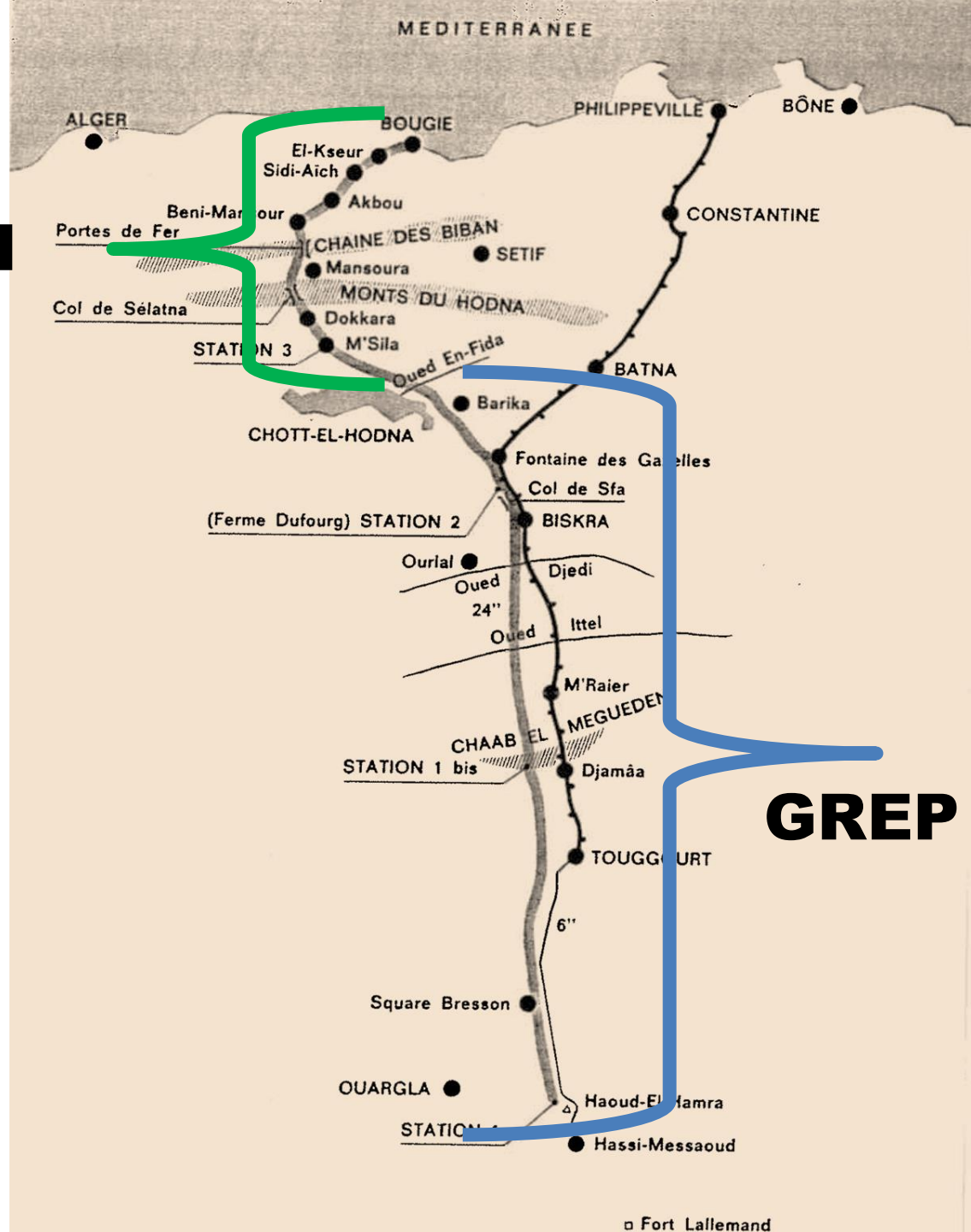
# SOCOMAN

Deux sociétés vont se partager le chantier .

Au sud de Aoud El Hamra à Oued En Fida le

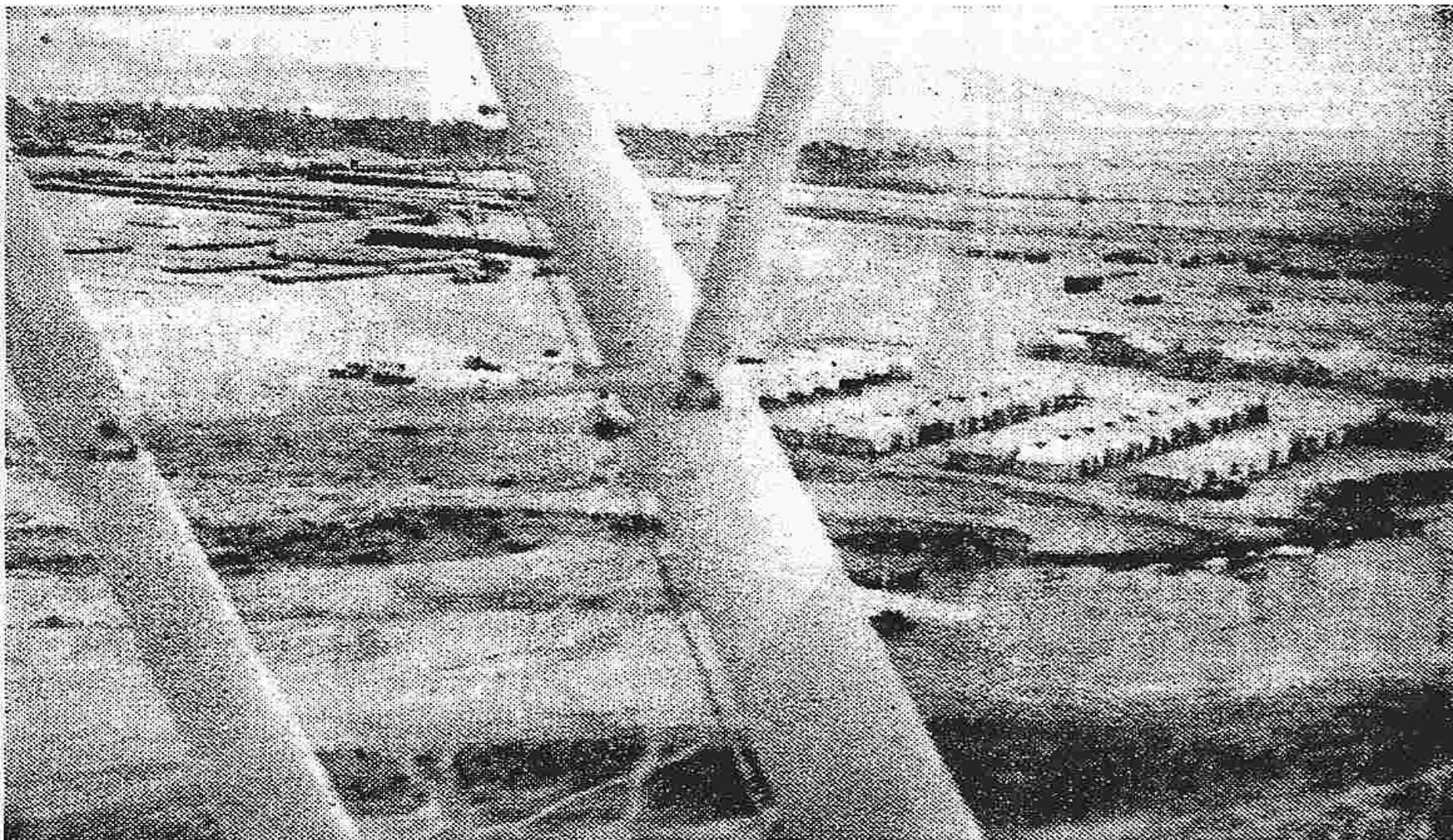
GREP(Groupe Entrepouse Parisienne).

La SOCOMAN posera 86km de tube de 24 d'Oued En Fida au col de Zelatna et 129km en tube de 22 jusqu'à Bougie.



# GREP

**A ma droite le corps du GREP. Monstre d'acier, maisons de toile au carré, comme la jeune garde, bastion de témoins des temps modernes .C'est là que l'avion d'Air France me débarque dans un monde nouveau pour voir les 13<sup>e</sup> travaux d'Hercule, chef-d'œuvre de la jeune France: *la construction de l'oléoduc Hassi-Messaoud - Bougie.***



# V - "PAPA INDIA". Ponts et Chaussées pour pipe-line seulement



Trois unités de chantiers au GREP:  
transport pose et piste

Papa India c'est la piste . Elément précurseur qui défrise les pistes et trace la nouvelle route pétrolière. Elle constituera aussi une véritable artère et la voie d'accès pour les lourds camions chargés de l'approvisionnement en tubes.



I - Tango Roméo : les spécialistes du G.R.E.P.  
plus forts que les Américains


**Je suis à Tango Romeo, c'est l'unité transport .Ca bosse dure à Tango Romeo . L'usine tourne avec la précision d'une montre suisse ;c'est en quelque sorte l'épicier des deux autres unités.**

**Les monstres dans un va et vient permanent conduisent sur la piste par groupe de 12 les tubes qui feront le pipe.**



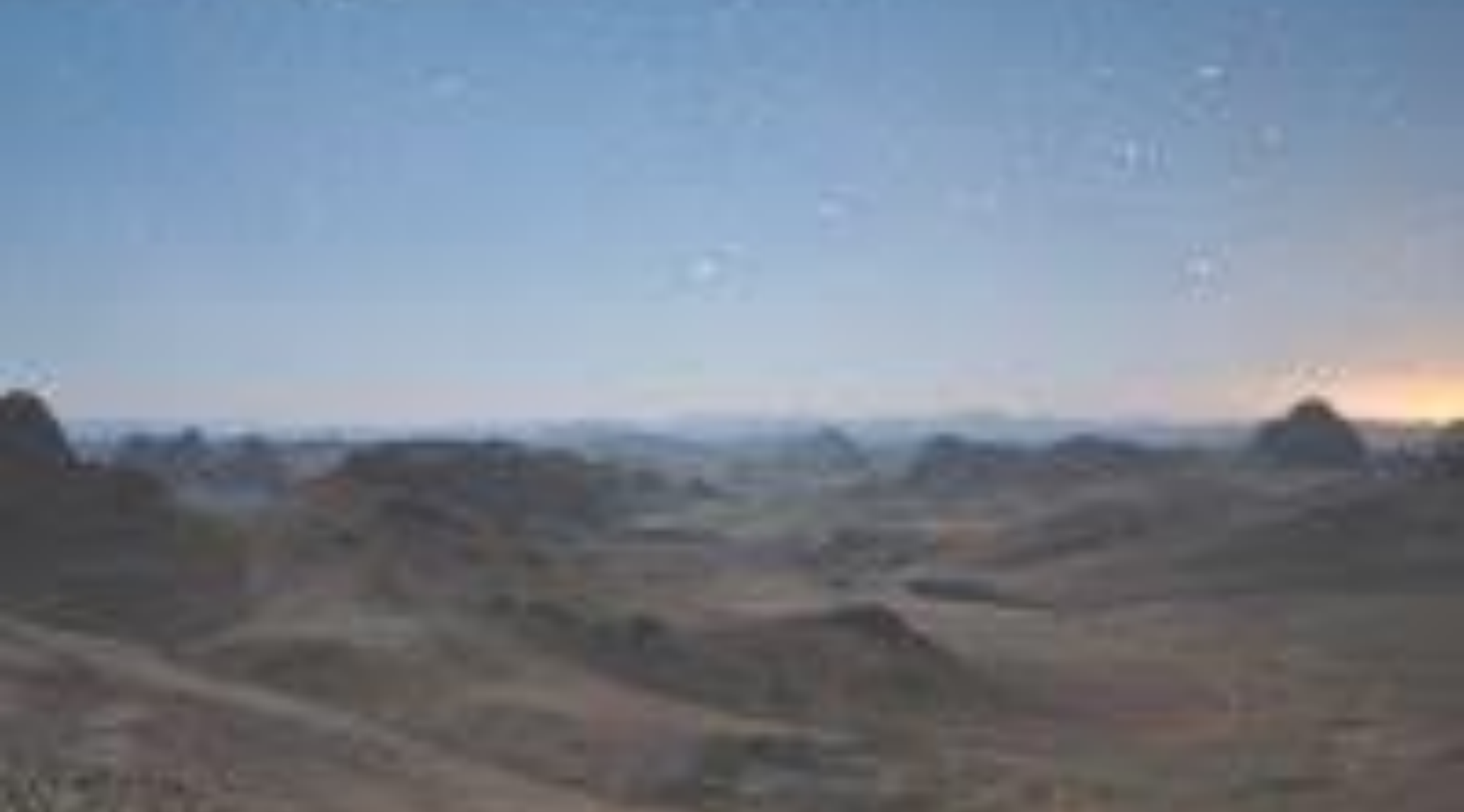
**Voici Armand Legos qui charge son engin; Legos dit Callaghan ,23ans, 85 kilos de muscles et d'os.**

**Le moteur puissant grogne comme un rhinocéros prêt à foncer. La grue Lima a déposé le dernier tube sur le semi remorque sans à coups . Legos ébranle 60 t de son Wilemme en pleine charge « Ca se conduit comme une quatre chevaux » dit-il en rigolant.**



**Les tubes sont rangés comme des paquets de macaronis. Une réserve de 20 km si on les mettait bout a bout.. Carrousel assourdissant. Lorsque le vent du Sud se lève il faut quelquefois suspendre les travaux.**





**Le crépuscule descend sur Tango Romeo . Le vent est tombé et la biroute de l'aérodrome pend lamentablement au bout de son mat. Dans le ciel splendide vient de disparaître le DC 3 qui chaque jour amène le ravitaillement les pièces détachées et assure la relève. Je rends visite à mon voisin de la station radio. Pas de Sahara pour le radio: lui ne risque pas de brunir ; il ne connaît du sud que des rayons de lune baignant la mer de sable lorsque la nuit enfin fait taire les émissions radio.**



Je suis réveillé par le bruit lancinant de roulette le dentiste de l'énorme machine du *double jointing* . C'est une opération qui consiste pour gagner du temps à doubler par soudure la longueur des tubes en les assemblant par soudure en deux éléments de 12 m soit 24 m, avant leur transport .

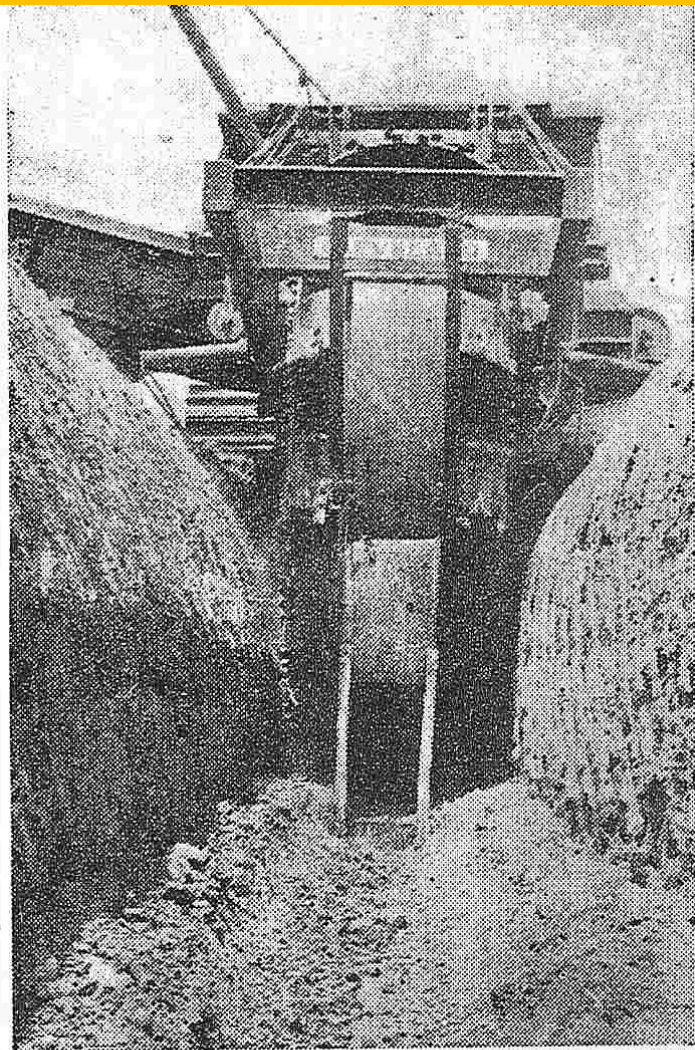


### III. Papa Oscar, le cirque et sa ménagerie de monstres mécaniques



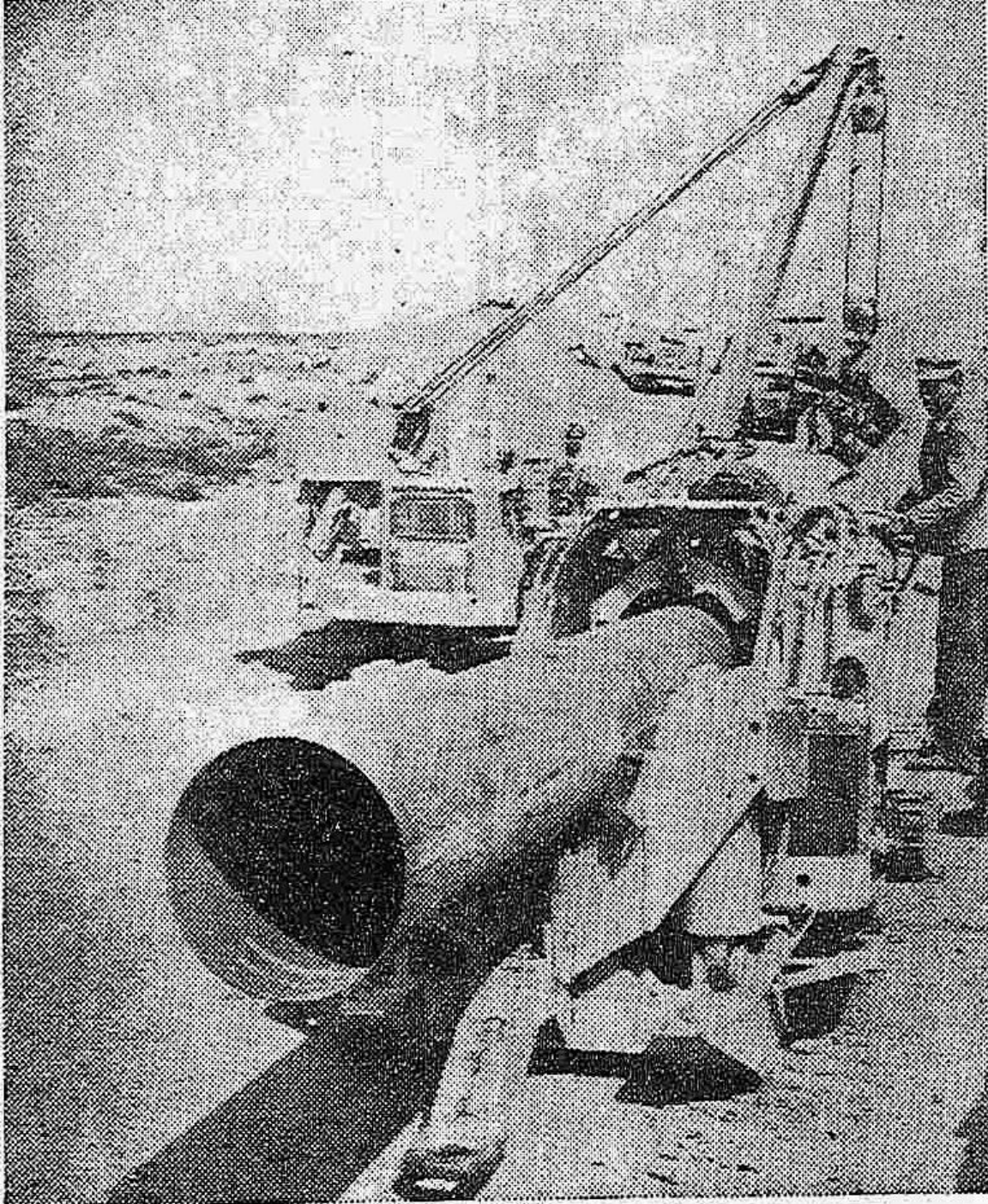
**La base du chantier Pose ressemble comme une sœur à Tango Romeo .Dès les premiers rayons du soleil spécialiste cintreurs, tuyauteurs, soudeurs, conducteur d'engins,... gagnent le chantier distants de 15 à 25 km et ne reviendront que le soir. De l'aube au crépuscule ils donnent au désert la plus étonnante des représentations sous le plus grand chapiteau du monde, le cirque papa Oscar. Le Sud algérien est devenu une ménagerie de monstres mécaniques.**

Dans un grognement effroyable la bête mécanique avance sur le bord de la piste. De sa dent unique en forme de roue à godets elle ronge la terre, la creuse , avale et la rejette sur le côté. Un beau sillon carré de 2m de profondeur nait sur son passage ;cette taupe de cauchemar est une machine trancheuse. Son cornac juché sur sa selle de fer a maté le monstre.



*De sa « dent monstrueuse », la trancheuse creuse la tombe de l'oléoduc...  
(Lire en page 6 la suite du reportage de JEAN TAOUSSON)*





**Nous longeons en jeep la tranchée bordée de tubes. Des machines jaunes de conception étrange soulèvent dans leur mâchoire puissante les lourds tubes d'acier. Les cintreuses à froid font épouser au pipe la forme du terrain . Elles le frise .dans leurs mâchoires ,comme un immense cheveu selon le profil exact du fond de la tranchée.**



**Et voici les soudeurs : ce sont eux qui créent le chemin de l'huile et ils personnifient les successeurs des riches bédouins . Ce sont les nouveaux seigneurs du désert.**

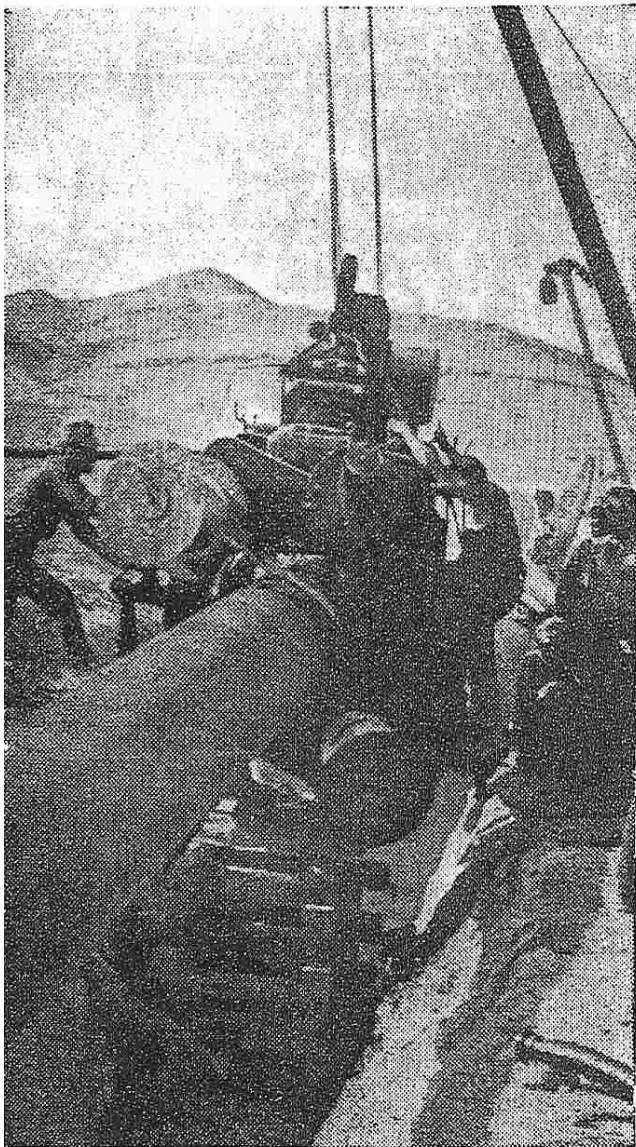
**Une troisième équipe termine la soudure; les tubes sont ainsi soudés en section de 1000 mètres l'été et de 1500 mètres l'hiver la dilatation est en effet très sensible. Une équipe qui soude en moyenne 3 km 500 tubes par jour, chaque chantier à son propre record . Celui des soudeurs ici est de 5 km parcourus en 24 heures ... et on doit faire 660 km!**





**Le pipe a pris maintenant figure d'oléoduc.  
Gigantesque murène morte, ce tronçon d'acier de plus  
d'un kilomètre git près de la tranchée nous sommes au  
pied du fameux col du SFA au nord de Biskra . Je  
regarde grimper le pipe comme le Tour de France au  
Tourmalet.**





Le « coating » emmaillote comme un bébé le pipe-line que les « side-boom » ont délicatement soulevé (Photo. « Echo d'Algèr »)

(LIRE EN PAGE 4 LA SUITE DU REPORTAGE DE J. TAOUSSON)



Livrés aux embaumeurs pour la dernière fois le pipe bouge et voit le jour. Le « preeming » progresse automatiquement avec sa série d'arceaux à couteau qui tournent à grande vitesse autour du tuyau, gratte la surface, la débarrasse des traces de rouille, de calamine. Une autre série d'arceaux brosse le tube sur lequel est projeté un jet de peinture qui servira de liant avant d'emmailloter le bébé.

**Tango romeo, Papa Oscar, Papa India.  
Pendant quelques heures j'ai partagé  
l'enthousiasme des nouveaux bâtisseurs  
du GREP. Elle s'estompe déjà sous la  
carène du DC3 qui me ramène à Alger.**



# S o c o m a n



**La SOCOMAN qui prend le relais au Nord.**

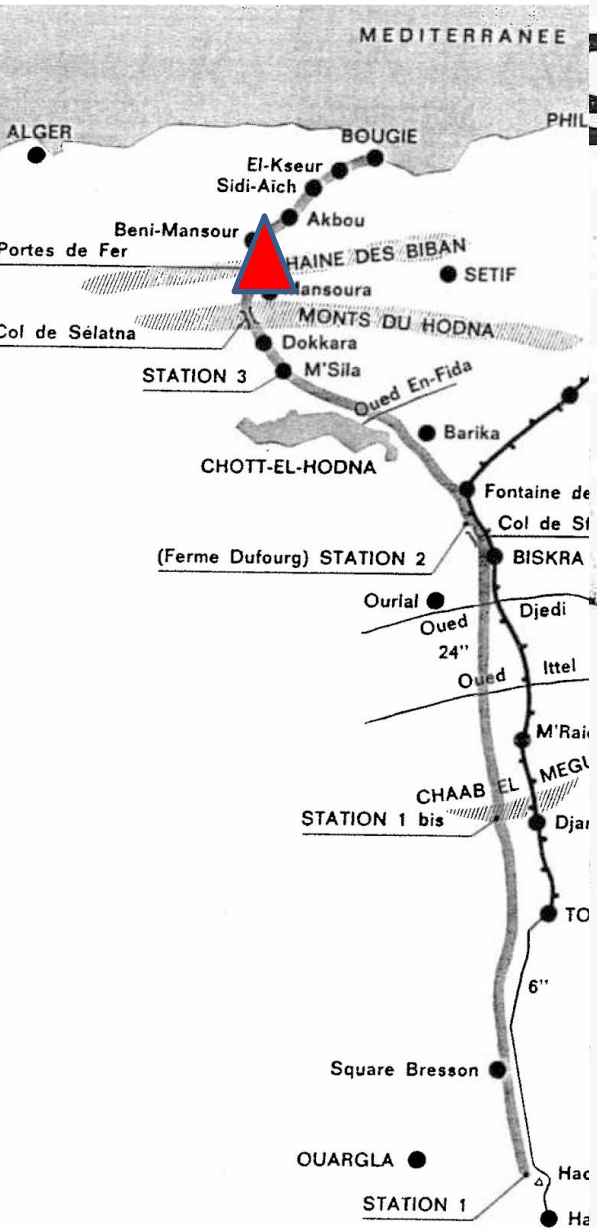


**Le grand huit commença au km55 après un trajet facile dans la plaine du Ksob (Msila). Longeant la rive nord du Chott El Hodna le tube entreprit en plein hiver l'escalade du Col de Zellatna dans les monts du Hodna au prix de difficultés inouis à la vitesse de 150m/jour; le col à 1100m fut atteint le 28/4/1959.**

**Oleoduc**

# ronair gles"

## L'oléoduc arrive à 80 km. de Bougie dans la vallée de la Soummam



**Le pipe franchi les Portes de Fer. Il dégringole à 150 m/j vers la vallée de la Soummam, la terre promise comme dit le sage. Dans le sud le GREP avait triomphé des sables et marais, au nord la SOCOMAN a remporté l'étape de montagne.**

# 'ALGER

Mercredi  
26  
Août  
1959

ain de SERIGNY

20, rue de la Liberté

48<sup>e</sup> Année  
17.177

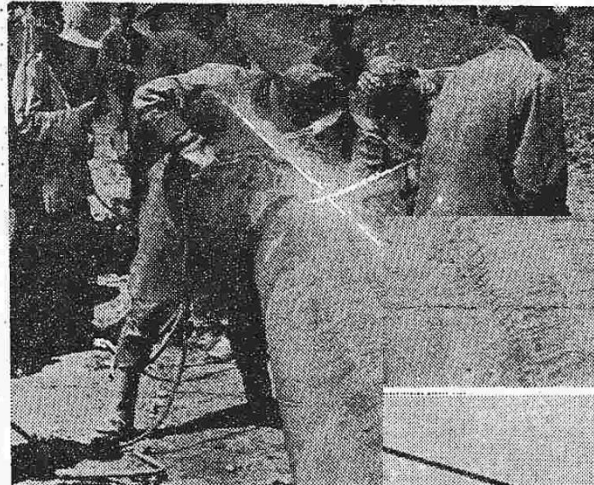
itropole : 35 FRANCS

Téléphone : 373-80 à 85

Après de longs mois  
d'un travail de titan  
à travers sables et diebels

## 12 h. 10, un éclair éblouissant : la dernière soudure de l'oléoduc

### Hassi-Messaoud- Bougie



L'équipe S.O.C.O.M.A.N. vient d'effectuer au p. k. 660, l'ultime soudure consacrant un travail de titans

En dehors du cinéma  
je n'ai pas eu le  
privilege de voir  
l'arrivée du Pacific  
Railway dans les  
villages américains.  
Mais je doute fort  
que l'ambiance y fut  
aussi extraordinaire  
que notre arrivée à  
Bougie.

**Le premier port industriel d'Afrique va débiter son activité principale.**



**Les citernes sont prêtes**

Le Bougie, terminal du grand oléoduc saharien, long de 662 kilomètres, tout est prêt pour Hassi-Messaoud. Sur notre photo, l'immense parc de stockage, aux portes de la ville, qui coûte 6.000 millions de francs. Les citernes sont construites en acier.

...re pur, ses jeunes pourront admirer les maquettes des réalisations françaises à travers le monde. Ils pourront ainsi conscience et de l'influence France à travers le monde, et goût personnel quant au choix futur métier.

...par opposition à ce côté sé- l'Enfance, Au sous- évier dans Et ceux la couture coudre à

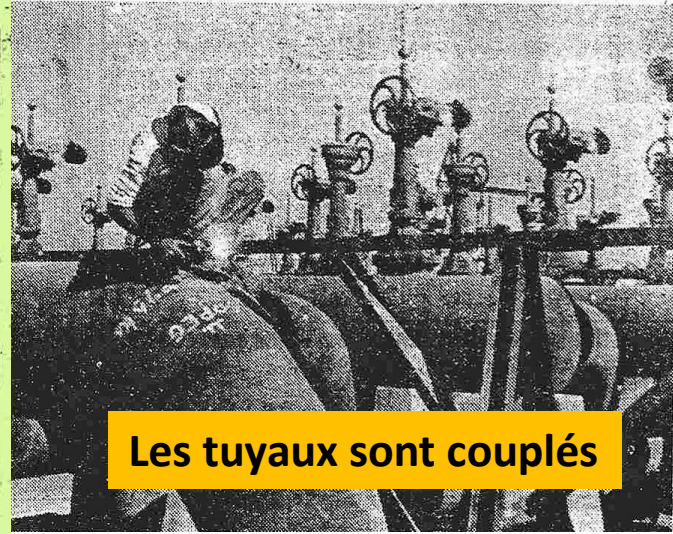
**L'or noir d'Hassi-Messaoud coule depuis 5 jours dans l'oléoduc et arrivera mardi à Bougie**

Hier, il aurait parcouru 367 km. dans son conduit d'acier

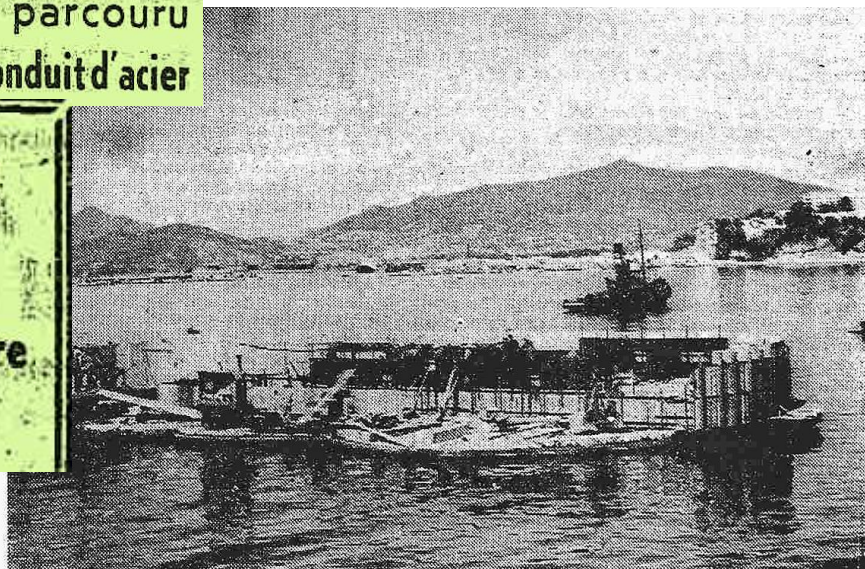
**Jeudi 5 Novembre 1959**

**Le terminal de Bougie vers son achèvement**

Bien qu'inachevé, le terminal de Bougie s'avère déjà imposant. Cinq réservoirs de 32.500 m<sup>3</sup> sont prêts, d'autres sont en construction. Ici, on a une vue d'ensemble des vannes qui répartiront le pétrole dans les différents réservoirs



**Les tuyaux sont couplés**



22 sociétés ont participé aux travaux - 12.000 m<sup>3</sup> de pétrole chaque jour dans les cuves

# Bougie, premier port pétrolier de France

M. Michel Debré a assisté hier au départ

du premier tanker :  
***l'Altair***  
vers Marseille-Lavera

NOS INFORMATIONS  
EN PAGE 14

ECHO D'ALGER  
07/12/1959



M. Michel Debré vient de visiter l'« Altair ». Près de lui, M. Jeanneney. Au bord du quai, M. Paul Delouvier

M. Michel DEBRÉ, samedi à Hassi-Messaoud

## CE QUI A ÉTÉ FAIT AU SAHARA EMEUT

## LA NATION TOUT ENTIÈRE



M. Michel Debré ouvre les vannes du pétrole à la station terminale  
ILLUSTRATIONS ROGER RUOTOLO

# BOUGIE 1<sup>ER</sup> PORT DE FRANCE



Retour