

GOUVERNEMENT GÉNÉRAL DE L'ALGÉRIE
DIRECTION
des Services Economiques
Service Cartographique

DÉPARTEMENT D'ORAN

CARTE
des Voies de Communication

DRESSÉE PAR ORDRE
DE M. G. LE BEAU
GOUVERNEUR GÉNÉRAL

Echelle: 1/400.000

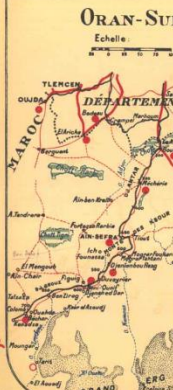
1937

Agriculture

DEPARTEMENT D'ORAN

Legende	
.....	Limite d'Etat
-----	Limite de Département
○	Préfecture
●	Sous-Préfecture
○	Chef-lieu de Commune de Plan exercice
●	Mairie
○	Centre de Colonisation
●	Hameau, Ferme, Bordj Ksar
—	Chemin de fer à voie normale
—	Chemin de fer à voie étroite
—	Route Nationale
—	Chemin de C.P. Communication
—	Chemin de C.P. vicinal
—	Plaine, Fais d'axe
—	Wadi
—	Arrosage par Rampe
—	Arrosage par Siphon
—	Terrain d'atterrissage
—	Point

Nota: Le kilométrage est indiqué de 10 en 10 kilomètres sur les routes nationales et les chemins de fer.



Zone du Tell et du littoral. 400mm de pluie.

Pays ouvert sur la mer sans chaîne côtière élevée :

- plaines de la Tafna jusqu'au piémont de Tlemcen,
 - de la Mekéra (Sidi Bel Abbès),
 - de l'Habra (Mascara),
 - de la Mleta (Rio-Salado),
 - du Sig (Saint-Denis),
 - de la Mina (Tiaret, Relizane).

VERNEMENT GÉNÉRAL DE L'ALGÉRIE
DIRECTION
des Services Économiques
Service Cartographique

DÉPARTEMENT D'ORAN

Carte Voies de Communication

DRESSÉE PAR ORDRE
DE M. G. LE BEAU
GOUVERNEUR GÉNÉRAL

Echelle: 1/400.000

1937



Rio-Salado

Mascara

Relizane

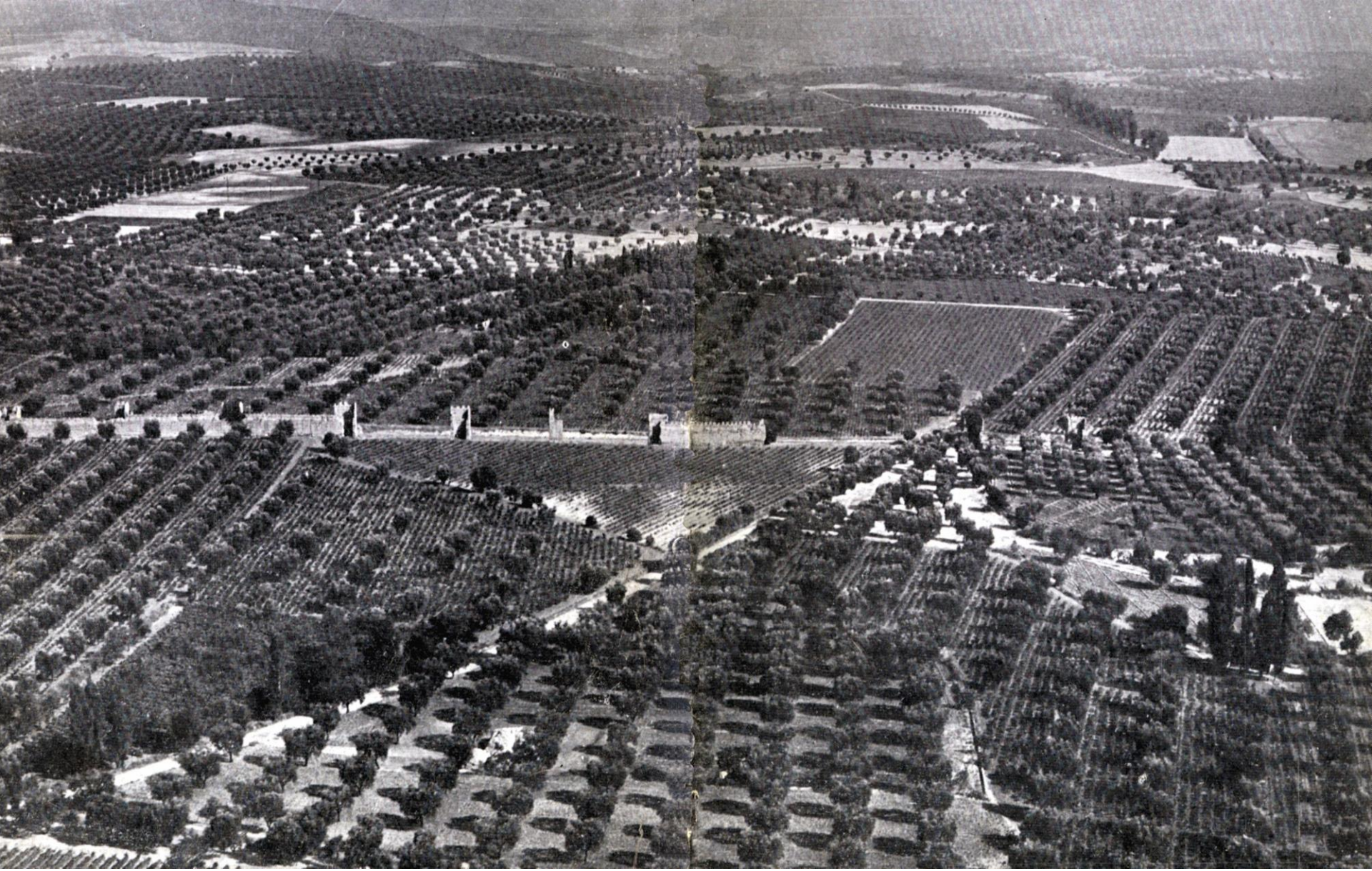
Sidi Bel Abbès

Tiaret

Tlemcen

Légende


.....	Limite d'Etat	—	Chemin de fer à voie normale	—	En construction ou projet
-----	Limite de Département	—	Chemin de fer à voie étroite	—	
●	Prefecture	—	Route Nationale	—	
○	Sous-Prefecture	—	Chemin de Communication	—	



Vue générale des cultures à Tlemcen

L'Oranie possédait 70% du vignoble algérien,
soit 246.152 ha (4^{ème} producteur mondial).
3 grandes catégories : vin de plaine, de côtes, de
montagne.





Le revenu brut du vignoble algérien constituait plus du tiers de la production végétale (en 1955: 50MM F pour un total de 145MM F).

La vigne occupait plus de main d'œuvre à l'hectare que le blé, et cela pendant toute l'année (60 à 120 pers.).



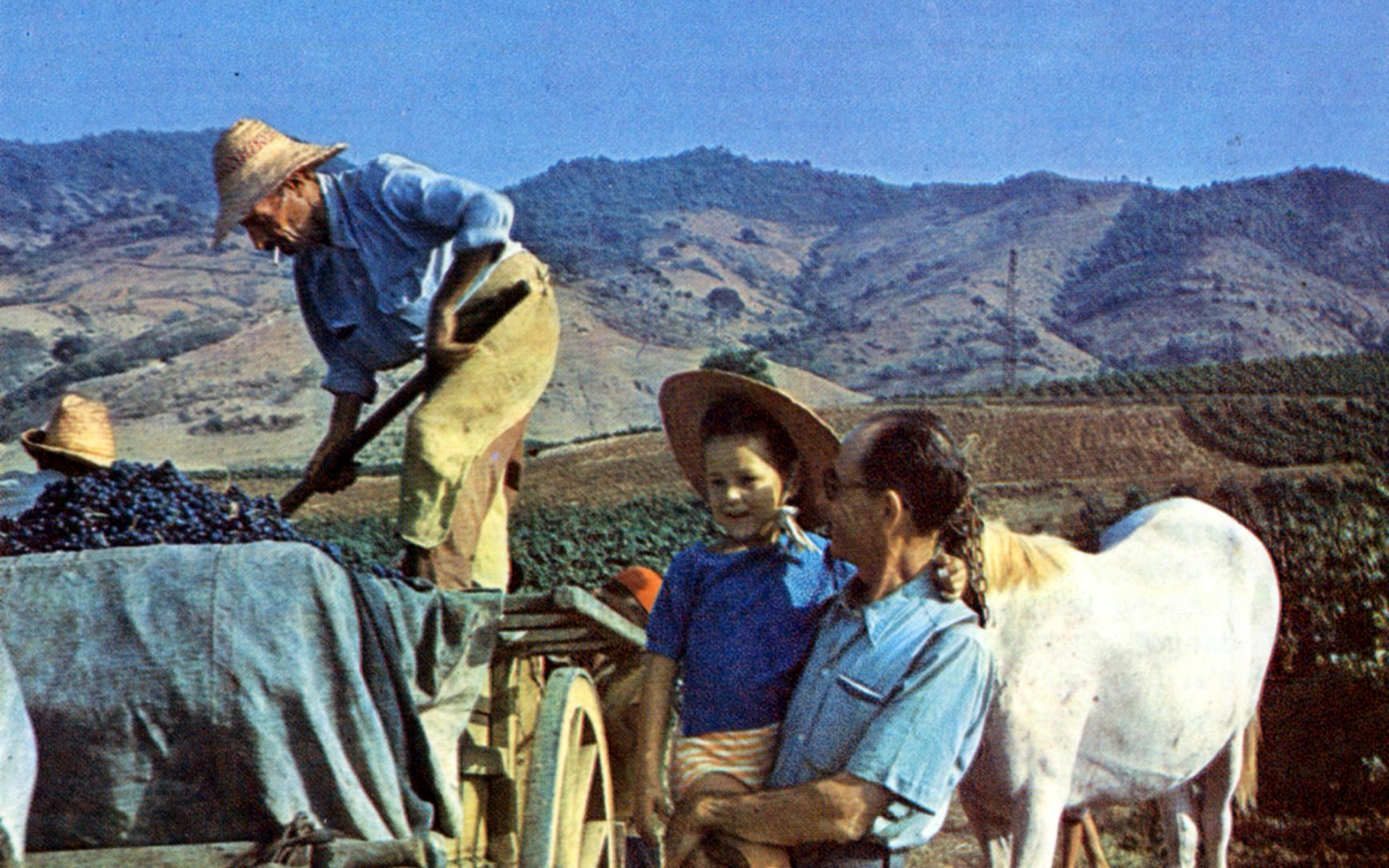
Avant le temps de la vigne, il y avait celui du choléra



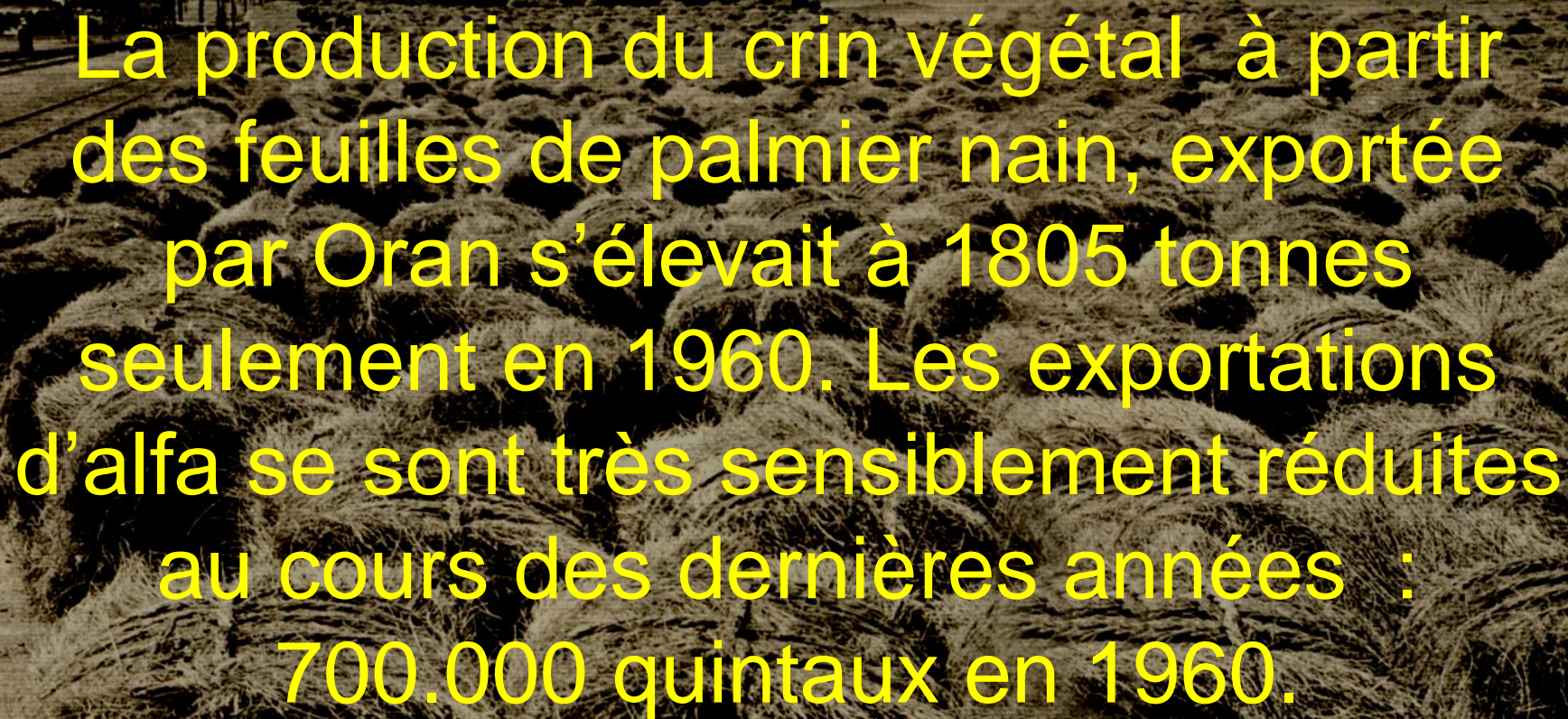
L'Algérie vinicole piquetée de fermes blanches



En 1959, il y avait 78 caves coopératives en Oranie sur un total de 188. Le vin a alimenté le commerce des villes et villages, a apporté du travail, construit des caves, des infrastructures routières, et portuaires.



**Les rites des vendanges se transmettent de père en
fils**



La production du crin végétal à partir des feuilles de palmier nain, exportée par Oran s'élevait à 1805 tonnes seulement en 1960. Les exportations d'alfa se sont très sensiblement réduites au cours des dernières années : 700.000 quintaux en 1960.



A Bedeau les balles d'alfa attendent le train



Le marché de l'alfa

Le service de la protection des végétaux y a joué un rôle prépondérant dans la lutte anti-acridienne :

découverte des foyers de grégarisation et des zones permanentes de multiplication

criquet pèlerin, sauterelle marocaine ...

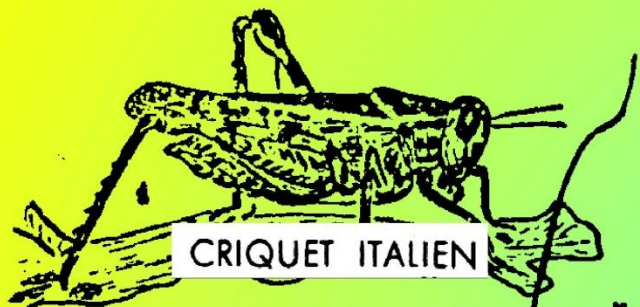
CERTAINS CRIQUETS DU PAYS SONT TRÈS NUISIBLES

AGRICULTEURS

Les "CRIQUETS du PAYS"

peuvent ravager

vos cultures

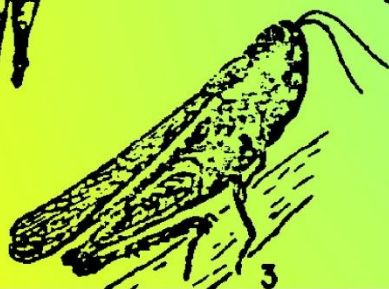


CRIQUET ITALIEN

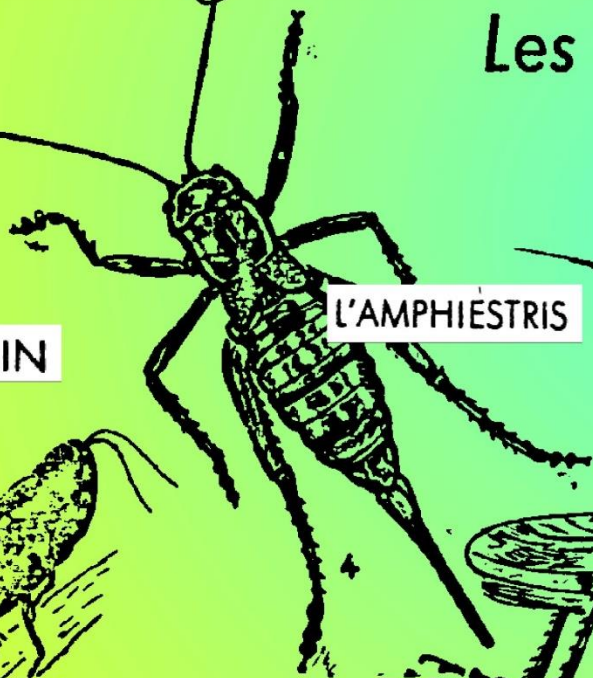


CRIQUET MAROCAIN

2

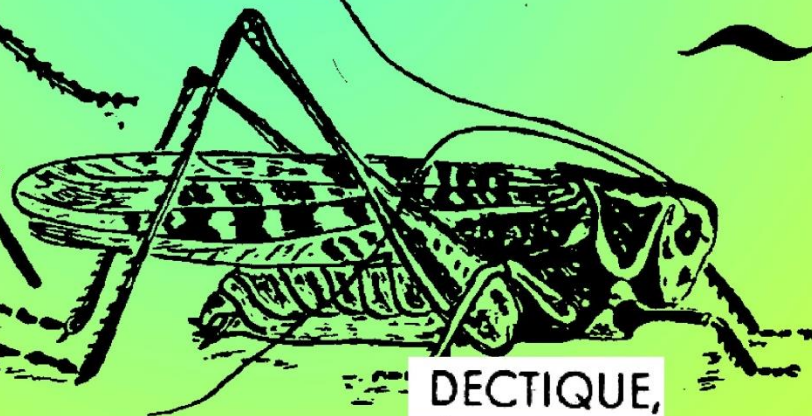


CRIQUET ESPAGNOL



L'AMPHIÉSTRIS

4



DECTIQUE,



6

CERTAINS CRIQUETS DU PAYS SONT TRÈS NUISIBLES