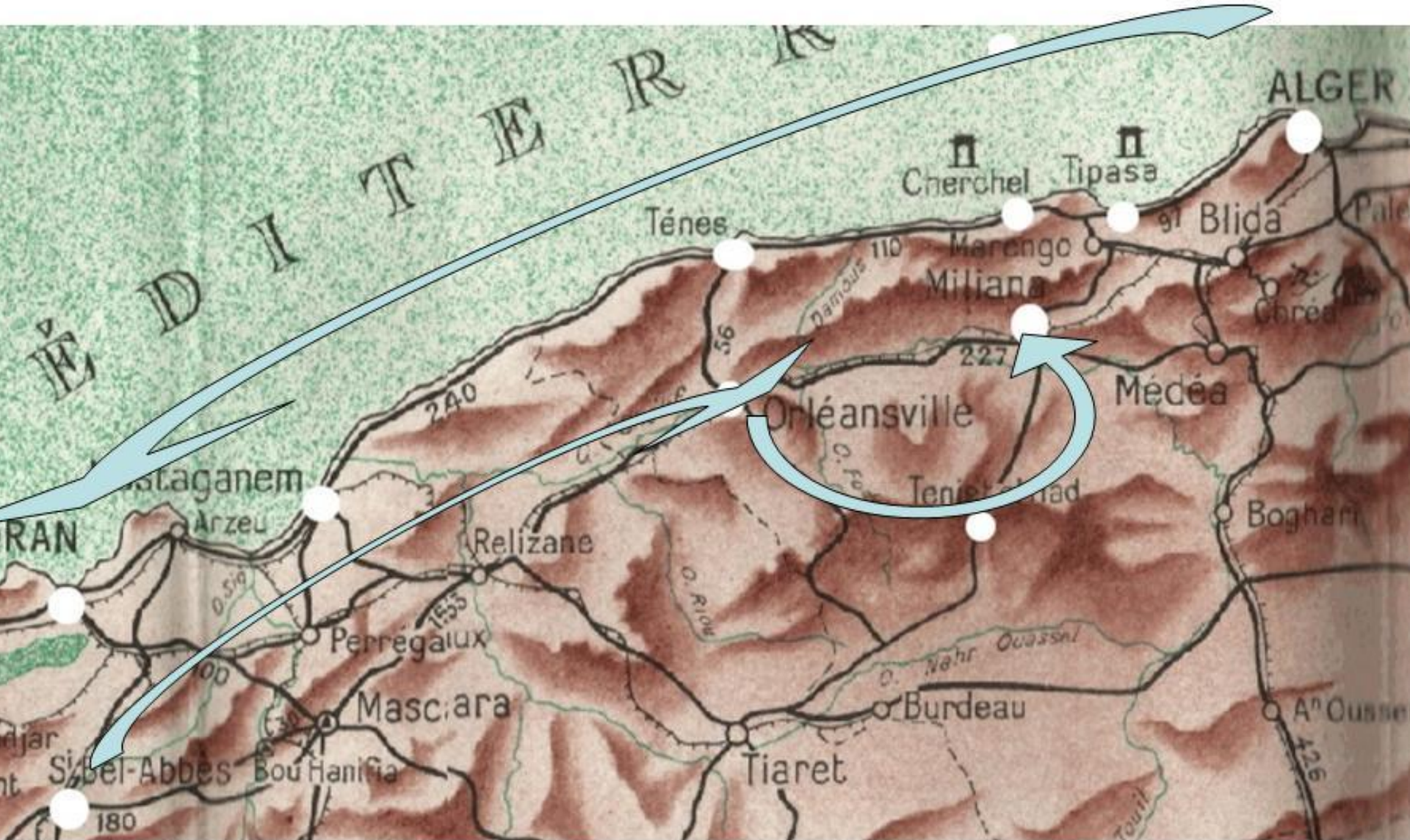


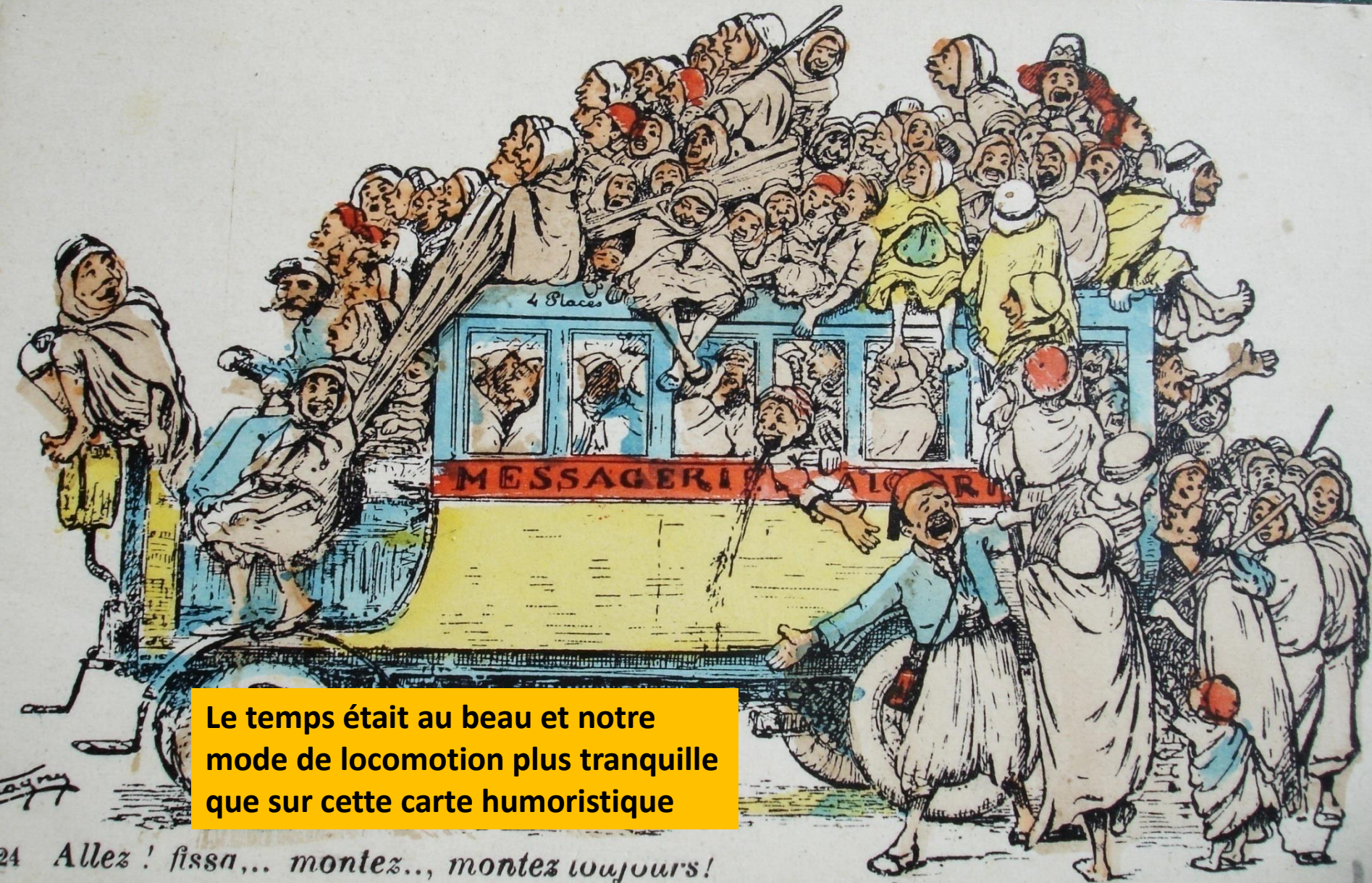
VOYAGE VERS L'ORANIE

Nous avons décidé de faire un premier périple vers l'ouest d'une huitaine de jours.

A l'aller en longeant la côte jusqu'à Oran et, un retour par la vallée du Chélif avec une découverte de Teniet el Haad.



En Voiture!



Le temps était au beau et notre mode de locomotion plus tranquille que sur cette carte humoristique

24 Allez ! fissa... montez... montez toujours!



Nous avons commencé ce périple par un régal des yeux en suivant le boulevard Amiral Pierre à partir de l'amirauté.

223. —ALGER. *Le bastion et la Bouzaréah. ND Phot.*



**Le quartier Bab el Oued
avec la Bouzareah en
arrière plan.**

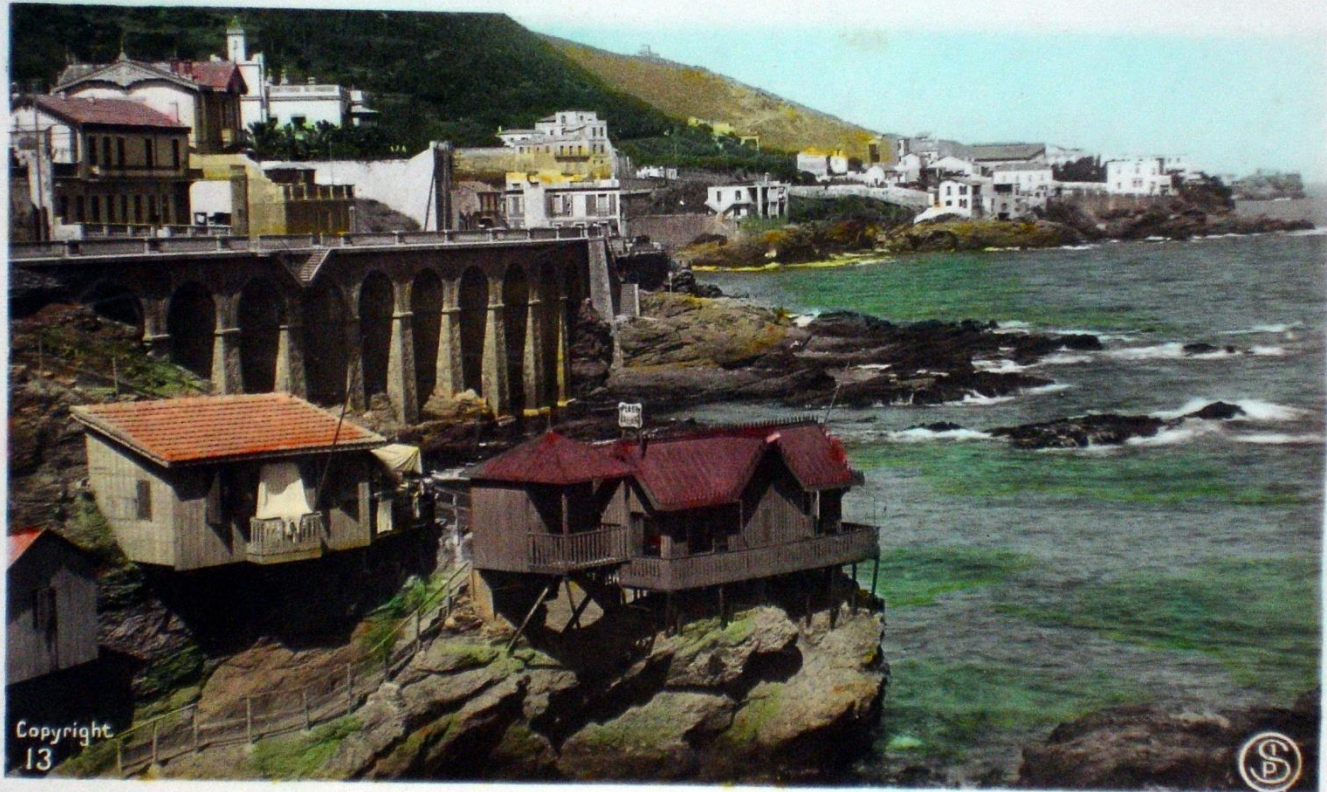
Sur ces rochers qui longent la côte
se sont échoués plus d'un navire.

129. ALGER — Le Boulevard Front-de-Mer



Saint Eugène

Saint Eugène



Nous voilà très vite dans la banlieue privilégiée d'Alger, Saint Eugène, avec ses cabanons comme posés en équilibre sur l'eau.

La Pointe Pescade est la partie septentrionale du massif rocheux de la Bouzareah et sur ce cap, il était logique d'y construire un fort, d'abord par Barberousse puis, pour ces restes, par les turcs.

Au large de ce cap le 26 janvier 1862 eut lieu un combat naval nocturne entre un corsaire américain et des pirates libyens.



Pointe Pescade: ancien fort turc

Guyotville



2. GUYOTVILLE — La Plage

Les familles implantées ici, à Guyotville, pour la pêche par le comte Guyot, ne purent en vivre très longtemps et se reconvertirent dans le maraîchage.

Sidi Ferruch:

*Dites moi si ma correspondance, vous arrive régulièrement. Vérifier
la date de mes lettres. Si vous écris, presque tous les jours -
Encore un gros baiser - M. Mehouz*



Les pêcheurs napolitains s'étaient installés un peu plus loin à Sidi Ferruch où on pouvait observer leur toilette du samedi.

Sidi Ferruch

Hôtel de la plage : une matinée dansante



Sidi Ferruch est un lieu festif après avoir été un site de bataille; à l'hôtel de la plage les dimanches après-midi sont réputés.

Sidi Ferruch: les estiveurs



24 SIDI-F

Et la détente se fait au bord de l'eau , plus rarement dedans

J. Gelaer, phot-Alger



Plus loin à Zéralda on comprend pourquoi il y fait bon vivre; même les chiens sont attablés à la terrasse du café de la Paix.

Zéralda: café-hotel de la paix

Castiglione : la gare

8. CASTIGLIONE — La Gare



**A Castiglione
on retrouve le
petit train qui
dessert la
côte.**

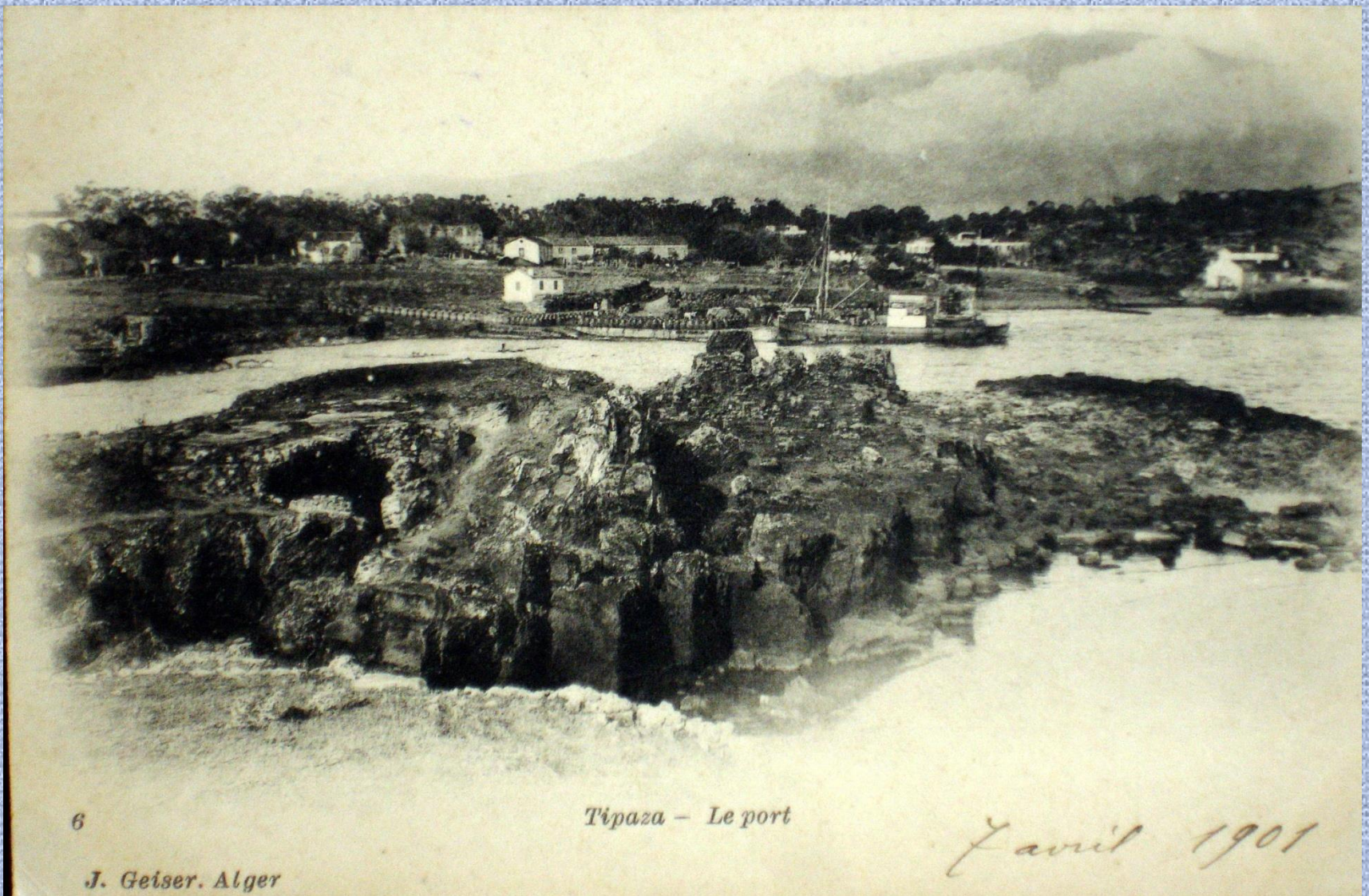
En vue du Chenoua



Sur les côteaux longeant la route, alors que le Chenoua émerge à l'horizon, on aperçoit un mamelon coiffé d'un monument pierreux: le Tombeau de la Chrétienne.



« Son nom », me dit Fernand, « est inexact car c'est sans doute le tombeau d'une reine numide édifié un à deux siècles avant notre ère ».



**Ce tombeau nous annonce un joyau: Tipaza.
Son port n'est certes qu'un souvenir. C'est pourtant l'un des
principaux points par lesquels la civilisation a pénétré le continent
africain.**



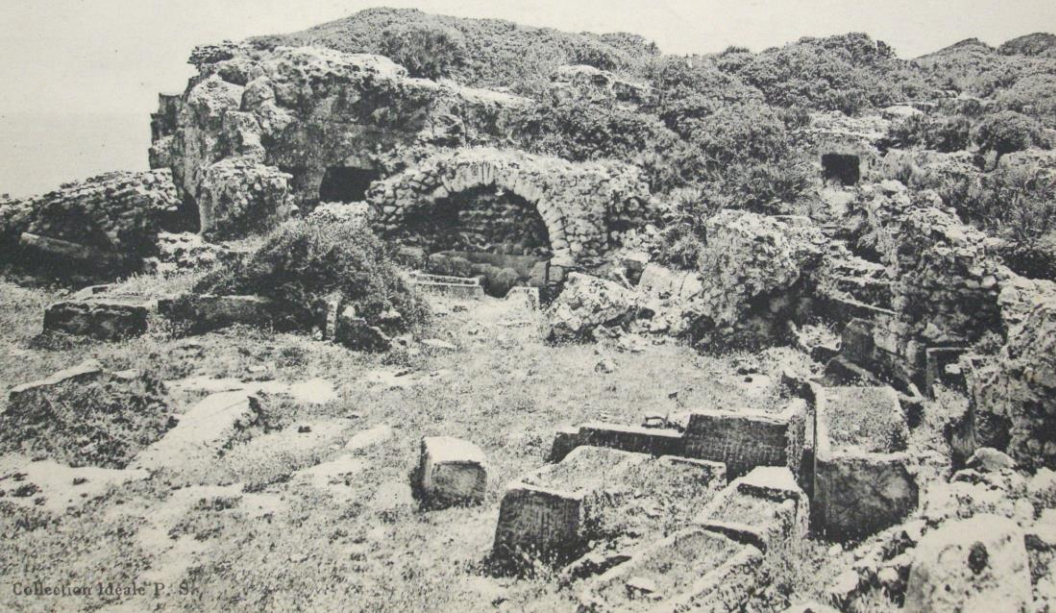
Tipaza — Fontaine romaine de la propriété Tremaux

Alger

7 avril 1901

Nous ne savons rien de la Tipaza romaine sinon qu'elle a dû être florissante.

4. TIPAZA — Cimetière Romain



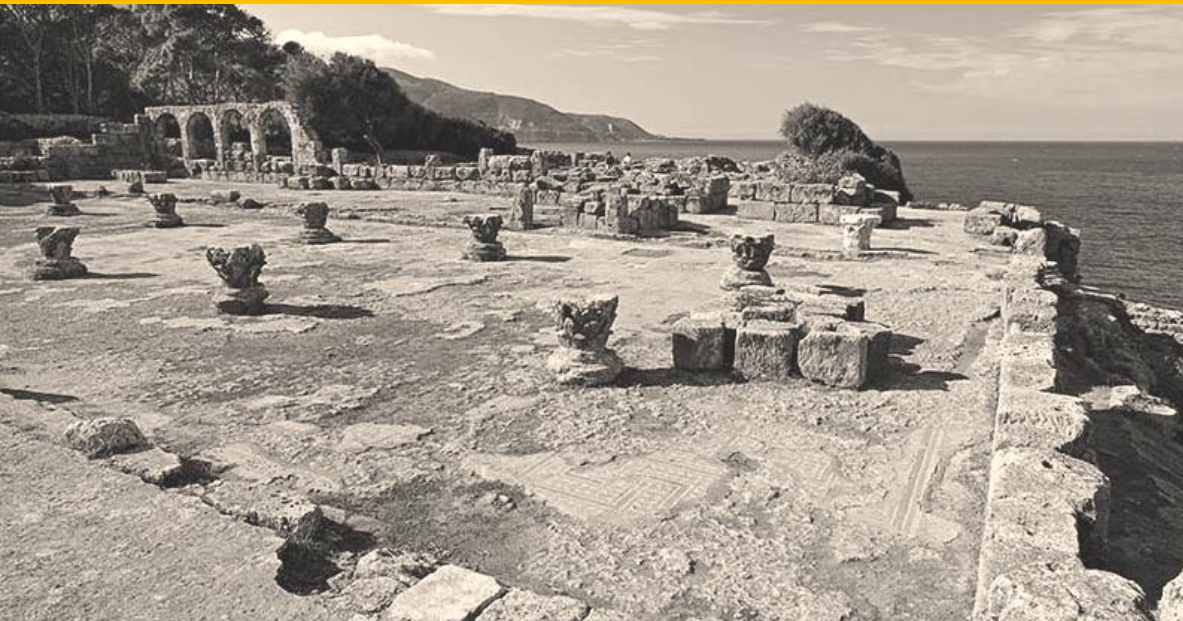
Tipasa :
Fontaine romaine de la
propriété Trémaux

T



Capit. PREISS

Que ce soit de la grande église surplombant la mer, ou de la basilique judiciaire au pied du forum, mon ami Fernand, en latiniste chevronné, se régalait à me souligner les travaux de cette civilisation ancienne .



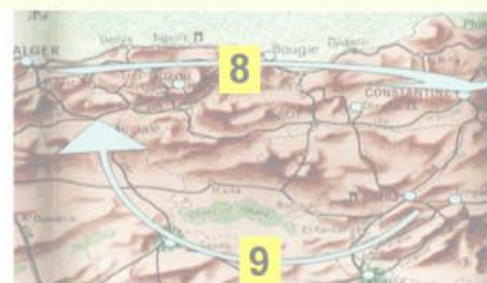


Et quand au détour d'un chemin apparaissait en fond de décor la masse imposante du Chenoua et que les ruines se miraient dans cette eau cristalline j'avoue que seul le silence était à la hauteur du .paysage.

RETOUR VERS CARTE

Vivante Algérie au temps des hiverneurs

- 1: Le début du voyage de Mr Dubouville
- 2: Visite du centre d'Alger
- 3: Excursion jusqu'à Oran
- 4: Oran et retour à Alger
- 5: Visite de la casbah
- 6: Excursion cap au sud
- 7: De St Eugène au jardin d'Essais
- 8: Excursion vers Constantine
- 9: Retour vers Alger
- 10: Fin du voyage



Voyage vers l'Oranie,, vers le sud,, vers le Constantinois